

## Opsætning af Outlook 2016 på Mac

Vejledningen er baseret på en Mac med OSX 10.12.3 (Sierra) og Outlook 2016 version 15.31 (170216).

Der kan forekomme variationer, primært i udseende, hvis man kører en anden version af OSX og Outlook – de grundlæggende principper er dog de samme.

### Forudsætninger og anbefalinger

Under opsætningen skal maskinen være forbundet til AU's netværk – det vil sige enten med et kabel, via Eduroam eller med VPN.

Hvis det er muligt, anbefales det at lave opsætning med et kabel til AU's netværk, da det giver den hurtigste overførsel af data fra mailservoren (sluk evt. det trådløse net imens).

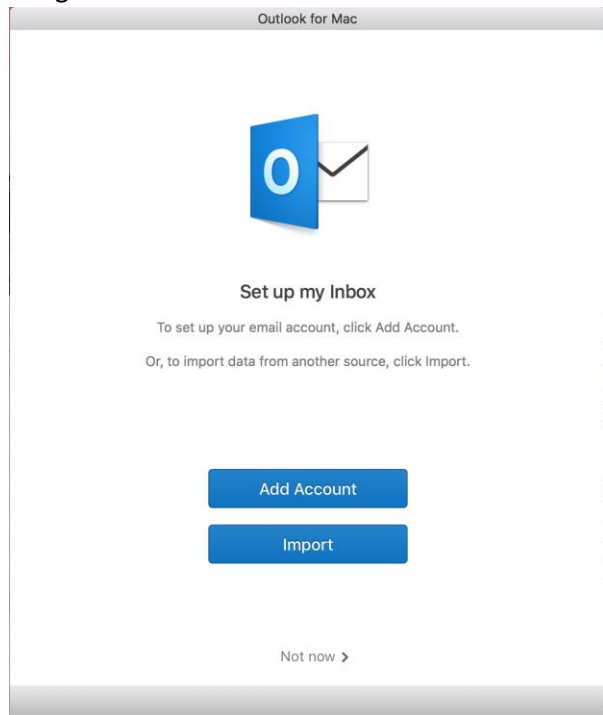
Ligeledes kan det være en fordel at afsætte så meget tid til opsætningen, at alt kan nå at blive synkroniseret, før maskinen slukkes.

Hvor lang tid dette tager, afhænger af størrelsen af din mailboks og kalender samt hastigheden på netværksforbindelsen.

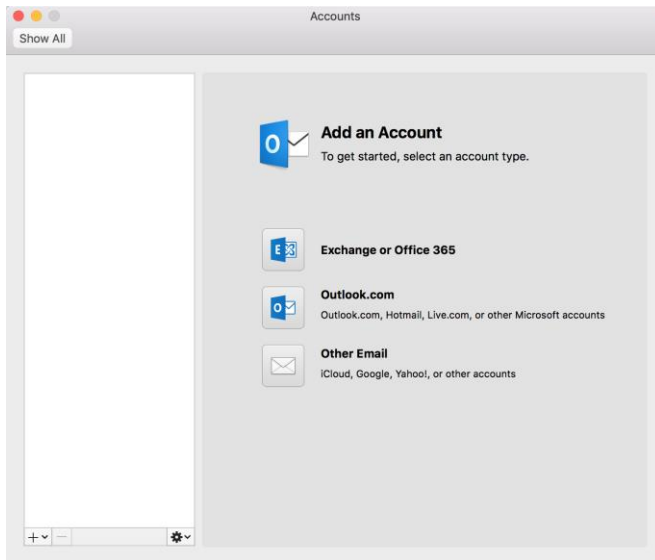
### Opsætning

Hvis Outlook er det første Office 2016-program, der åbnes, vil du skulle igennem et par indledende trin først, disse vises **ikke** hér.

Vælg Add Account.



Derefter Exchange or Office 365.



Skriv din primære mailadresse, auAUID@uni.au.dk (f.eks. au123456@uni.au.dk) og password. Klik Add Account.

**Enter your Exchange account information.**

E-mail address:

**Authentication**

Method:

User name:

Password:

Configure automatically

Opsætningen afsluttes og Outlook åbner.