

Skift af password på Mac

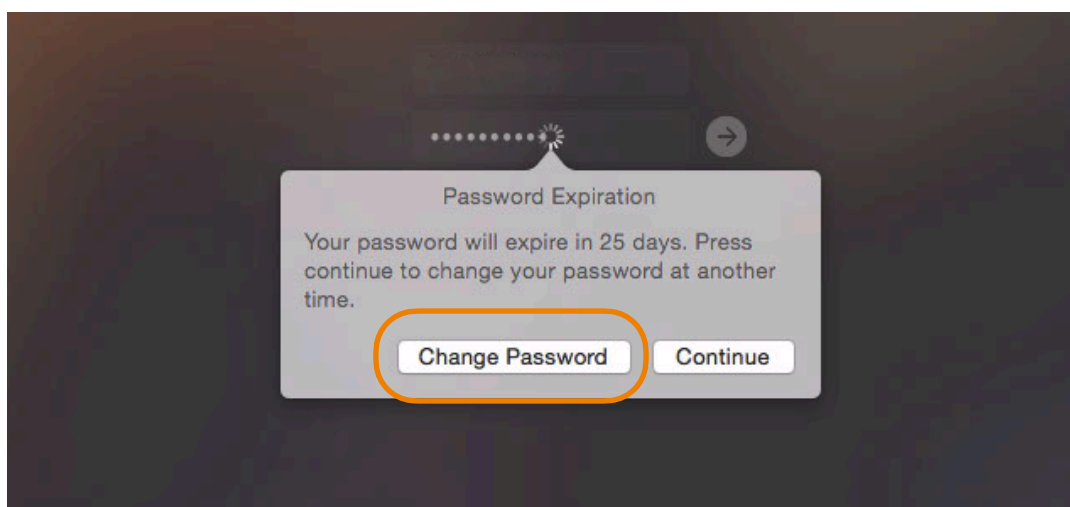
Følgende vejledning angiver hvordan man skifter password på AU Mac.

Forudsætninger

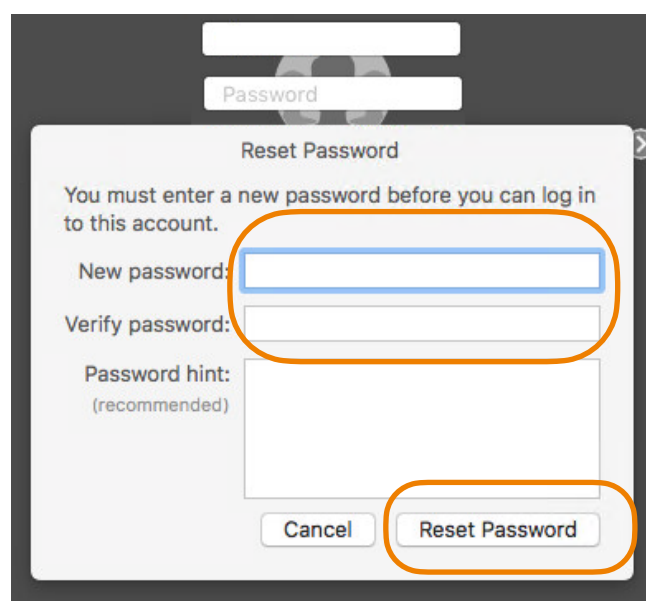
- Computeren skal være på UNI domænet
- Computeren skal være på AU netværk - enten via kabel eller via Eduroam

Skift af password ved login

Ved login kommer der en besked om at password er ved at udløbe. Vælg Change Password

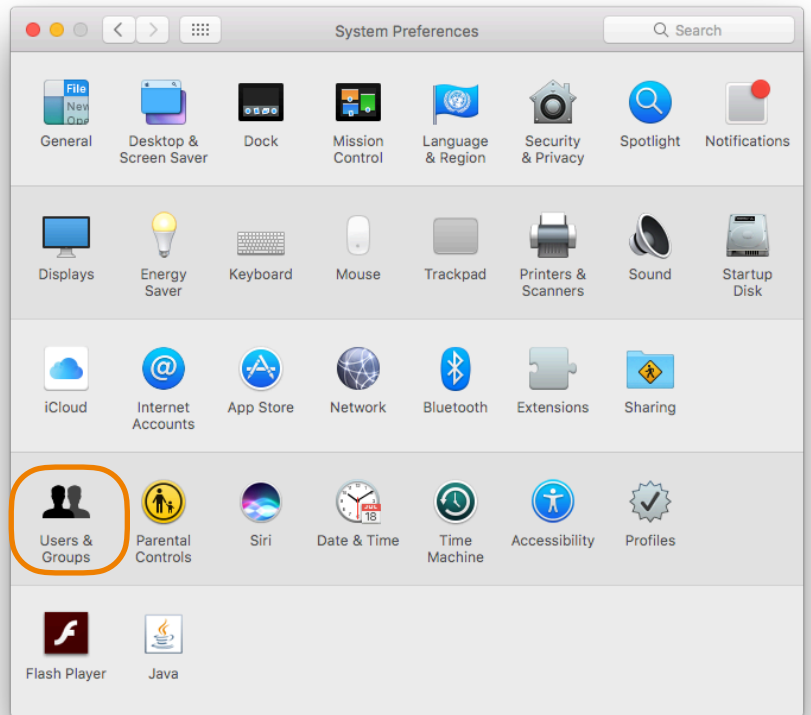
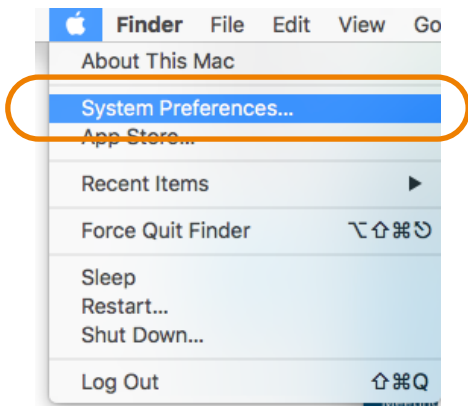


Udfyld felterne med det nye password og bekræftelse af password og klik Reset Password



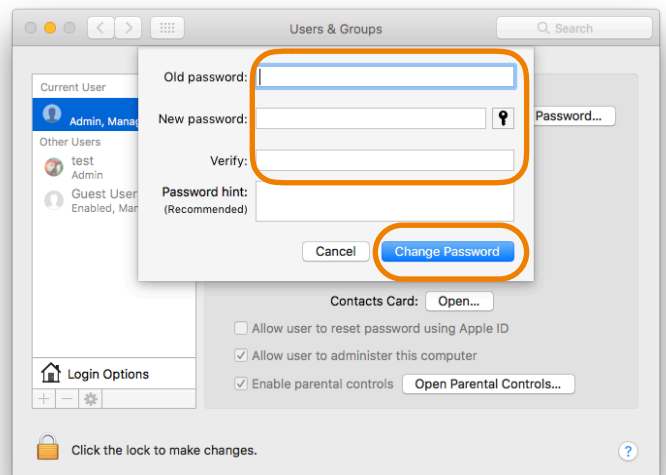
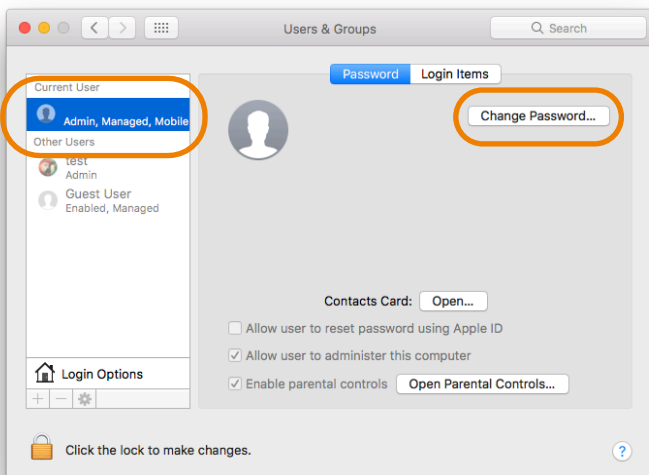
Skift af password efter login

Vælg System Preferences



Vælg Users and Groups

Vælg din egen bruger og vælg Change Password Udfyld felterne med gammelt og nyt password



Genstart computeren og log ind med det nye password