

VPN VEJLEDNING TIL WINDOWS

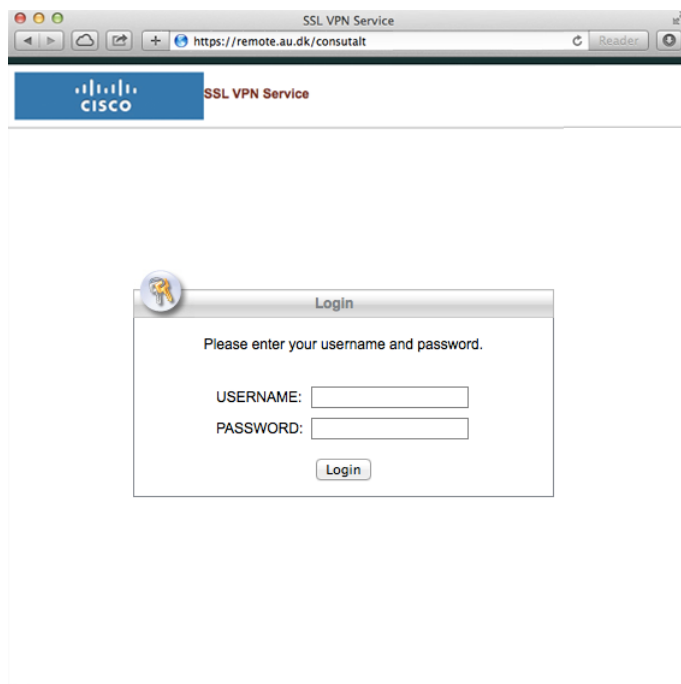
Formålet med en VPN forbindelse er, at du kan tilgå nogle af Aarhus Universitets services hjemmefra, som ellers kun er tilgængelige, når du er på universitetets netværk.

Har du i vejledningen problemer med at logge ind på hjemmesiden <https://remote.au.dk>, kan dette skyldes at du endnu ikke har fået tildelt VPN rettigheder. Kontakt din lokale IT-Support for at adgang hertil. Kontaktoplysningerne til lokale IT-Support finder du på hjemmesiden <http://au.dk/it>.

IT-Supporten yder support med forbindelse til Aarhus Universitets VPN netværk på følgende systemer:

- Windows 7 & 8
- Mac OS X
- iPad og iPhone
- Android tablet og telefon

Der findes en specifik guide til hver især.

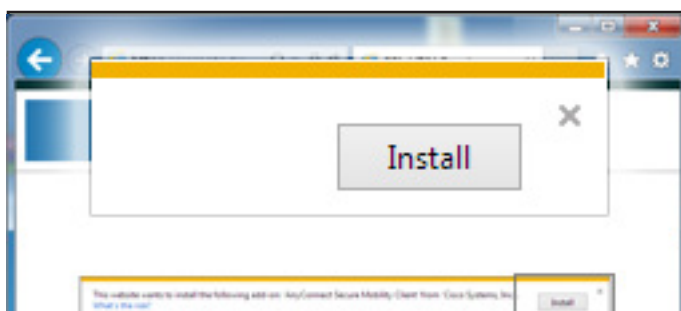


Start med at åbne din browser og gå ind på følgende adresse:
<https://remote.au.dk/konsulent>

USERNAME <EXT-XXX>@uni.au.dk

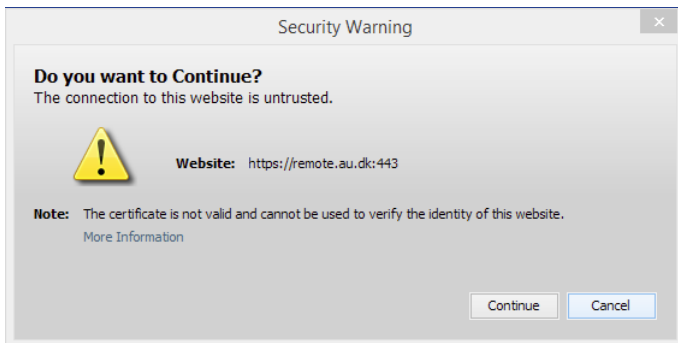
og **Password** er det du har fået udleveret.

Tryk **Login** for at starte installationen.

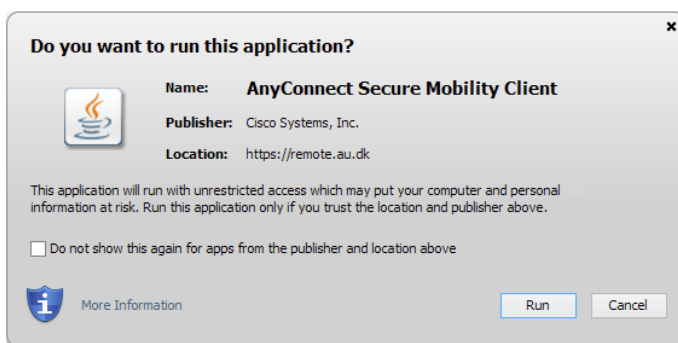


Computeren skal nu kontrollere, hvilken version af Java der er installeret. Hvis den spørger om du vil tillade at remote.au.dk installerer et tilføjelsesprogram, skal du trykke **Install**, hvis det er Internet Explorer. I Chrome og Firefox skal du trykke **Tillad**.

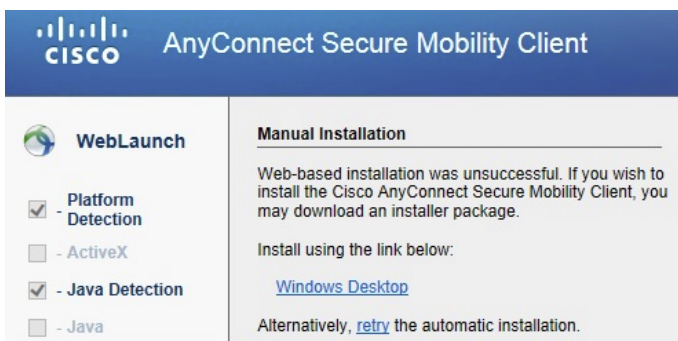
Derefter kommer en sikkerhedsadvarsel, der spørger om du vil installere **AnyConnect Secure Mobility Client**, tryk på **Installer**.



Endnu en sikkerhedsadvarsel dukker muligvis op, der spørger om du vil tillade installationen fra <https://remote.au.dk:443>. Tryk **Continue**.

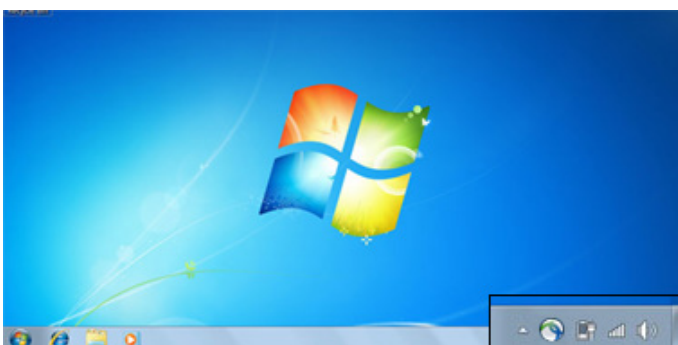


Java spørger nu om programmet **AnyConnect Secure Mobility Client** må køres på computeren. Tryk på **Run**.



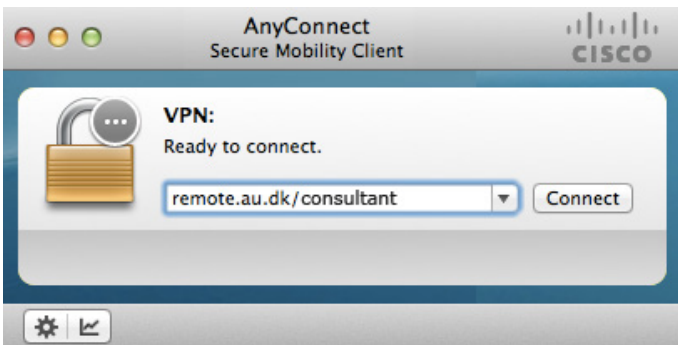
Hvis den automatiske installation fejler, vælg da at installere ved brug af **Windows Desktop**. Hvis installationen ikke har fejlet, fortsætter du med næste punkt.

Der downloades et program, som skal installeres. Efterfølgende skal du selv starte dette program første gang. Fra startmenuen i Windows søger du efter **AnyConnect** og starter det.

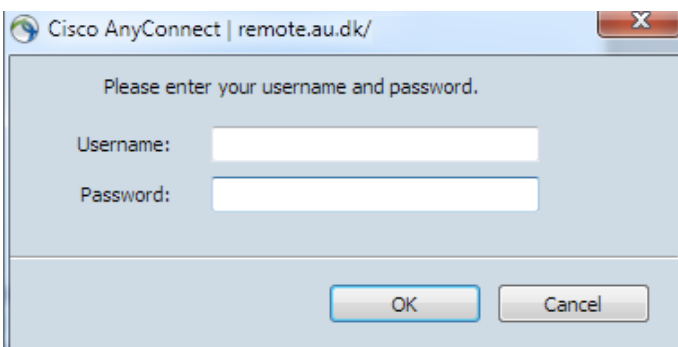


Når du fremover skal forbinde til Aarhus Universitets VPN, skal du trykke på det runde ikon nede til højre.

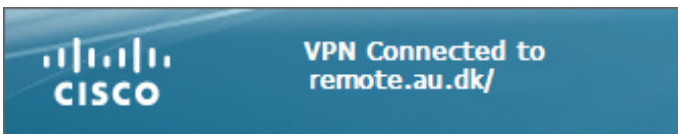
Det kan nogle gange være nødvendigt at trykke på pilen op ad, for at kunne se ikonet.



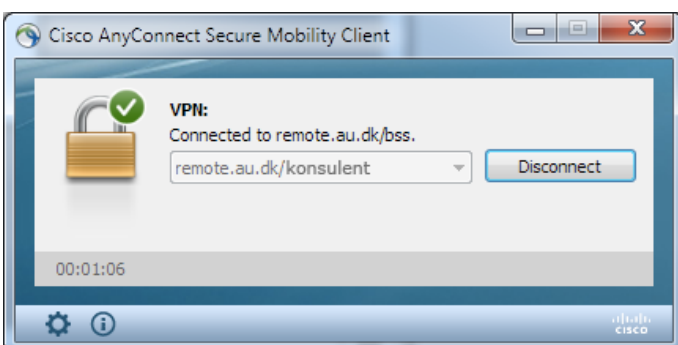
Kontroller at adressen der forbindes til er: **remote.au.dk/konsulent**



Af sikkerhedsmæssige årsager vil Cisco AnyConnect spørge efter login hver gang der oprettes en VPN forbindelse. Brug de samme oplysninger til at logge ind her, som du bruger da klienten skulle installeres.



Når Cisco AnyConnect skriver **Connected to remote.au.dk** er VPN forbindelsen oprettet.



For at afbryde forbindelsen igen, trykkes der igen på Cisco AnyConnect ikonet, ligesom ved oprettelse af forbindelse. I vinduet der kommer frem trykker du på **Disconnect** og forbindelsen afbrydes.

Forbindelsen bliver automatisk afbrudt når computeren slukkes, så det er ikke nødvendigt at gøre dette inden computeren slukkes.

THIS GUIDE HAS BEEN PRODUCED BY

ADVANCED MULTIMEDIA GROUP



Advanced Multimedia Group is a division under AU IT supported by student assistants. Our primary objective is to convey knowledge to relevant user groups through manuals, courses and workshops.

Our course activities are mainly focused on MS Office, Adobe CS and CMS. Furthermore we engage in e-learning activities and auditive and visual communication of lectures and classes. AMG handles video assignments based on the recording, editing and distribution of lectures and we carry out a varied range of ad hoc assignments requested by employees.

In addition, AMG offers solutions regarding web development and we support students' and employees' daily use of typo3.

ANALYTICS GROUP



Analytics Group, a division comprised of student assistants under AU IT, primarily offers support to researchers and employees.

Our field of competence is varied and covers questionnaire surveys, analyses and processing of collected data etc. AG also offers teaching assistance in a number of analytical resources such as SAS, SPSS and Excel by hosting courses organised by our student assistants. These courses are often an integrated part of the students' learning process regarding their specific academic area which ensures the coherence between these courses and the students' actual educational requirements.

In this respect, AG represents the main support division in matters of analytical software.

PLEASE ADDRESS QUESTIONS OR COMMENTS REGARDING THE CONTENTS OF THIS GUIDE TO
NAME
EMAIL ADDRESS