

Ændre password:

basware

Velkommen

Mine opgaver (1223)

Dokumentarkiv

Rapporter

Mine oplysninger

Indstillinger

Hjælp

Brugerindstillinger

Generel opsætning

Sprogvalg: Danish (Denmark)

Dokument og visning

Standardtype: Rejseafregning (Rejseafregning)

Standardfane: Basisdata

Åbn seneste uafsluttede dokument efter logon

Vis objekter på fanerne for rejsedage, kørsler og udgifter Vis objekternes navne

Vis kørsler og udgifter på fanen med rejsedage

Vis kontering på udgiftssiden

Vis navigationssti i overskriften på underliggende sider

Vis værktøjstips

Vis posteringer på udskrevet dokument

Favoritlister

Skift password

Password sidst ændret den 21.03.2014

Nuværende password:

Ny password:

Bekræft nyt password:

Klik på "Indstillinger" og du kan ændre password under "Skift password"

Skift password

Password sidst ændret den 21.03.2014

Nuværende password:

Ny password:

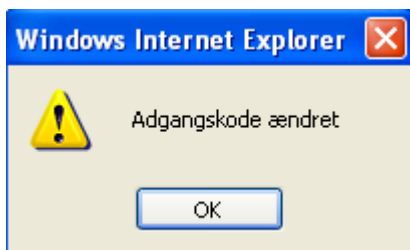
Bekræft nyt password:

”**Nuværende password**” = din nuværende adgangskode

”**Ny password:**” = her skrives din nye kode (adgangskode skal være mindst på 8 karakterer og indeholde både store og små bogstaver samt tal)

”**Bekræft ny password:**” = her gentages din nye kode

Klik på ”**Bekræft ændring**”



Klik på ”**OK**”

Du har nu skiftet dit password... så næste du logger ind skal du bruge dit nye password