

# Demografi og frafaldsundersøgelse

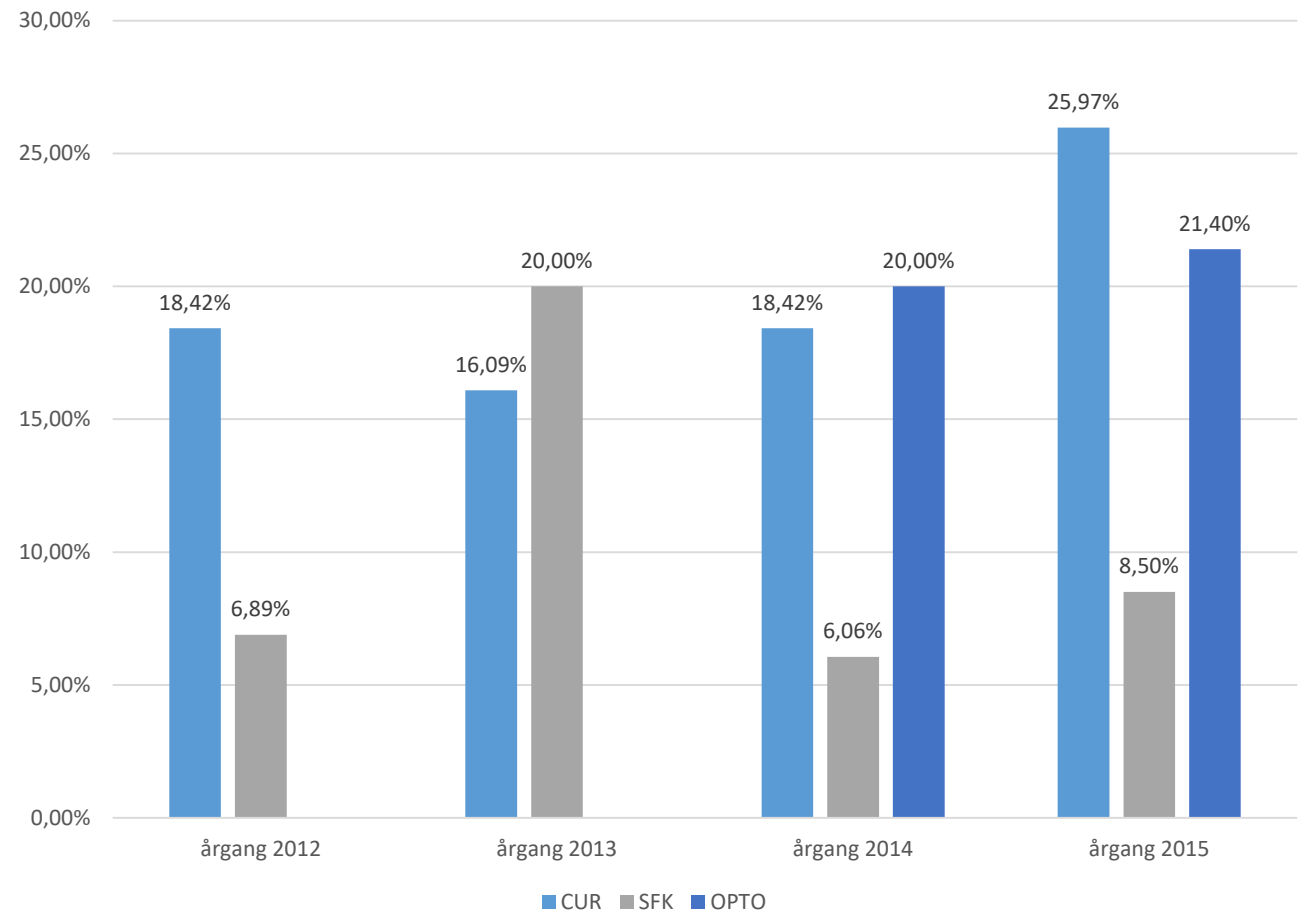
De sundhedsvidenskabelige kandidatuddannelser, Health

*Lektor Dorte Rytter, Institut for Folkesundhed*

# Stigende frafald

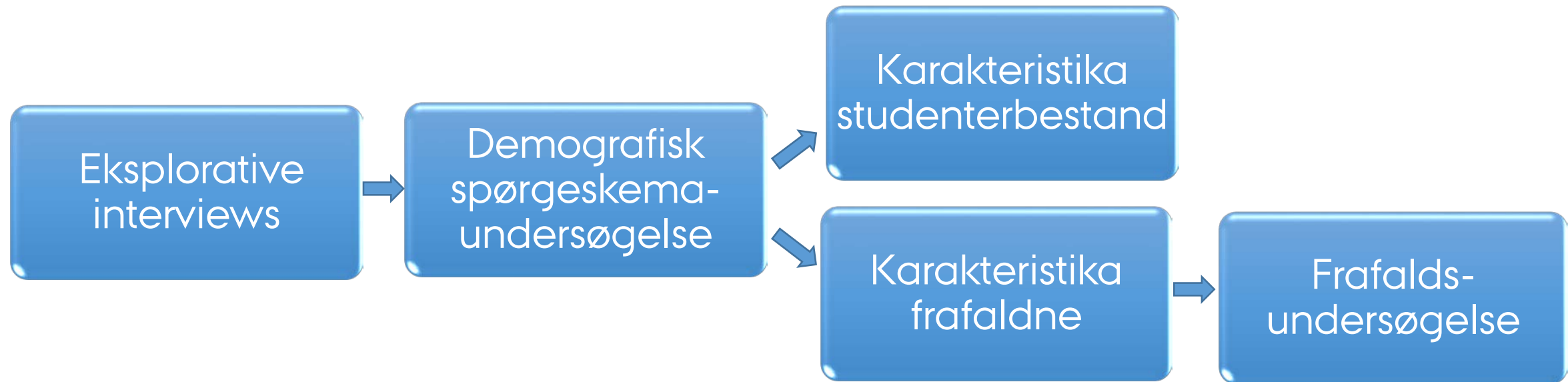
- Kandidatuddannelsen i sygepleje
- Kandidatuddannelse i Optometri og Synsvidenskab
- Den Sundhedsfaglige kandidatuddannelse
- Baggrund
  - Fremdriftsreform
  - Ny studieordning
- Arbejdshypoteser
  - Antal år siden adgangsgivende eksamen
  - Arbejde
  - Geografisk afstand
  - Familieliv

Total frafald pr. årgangår (procent)



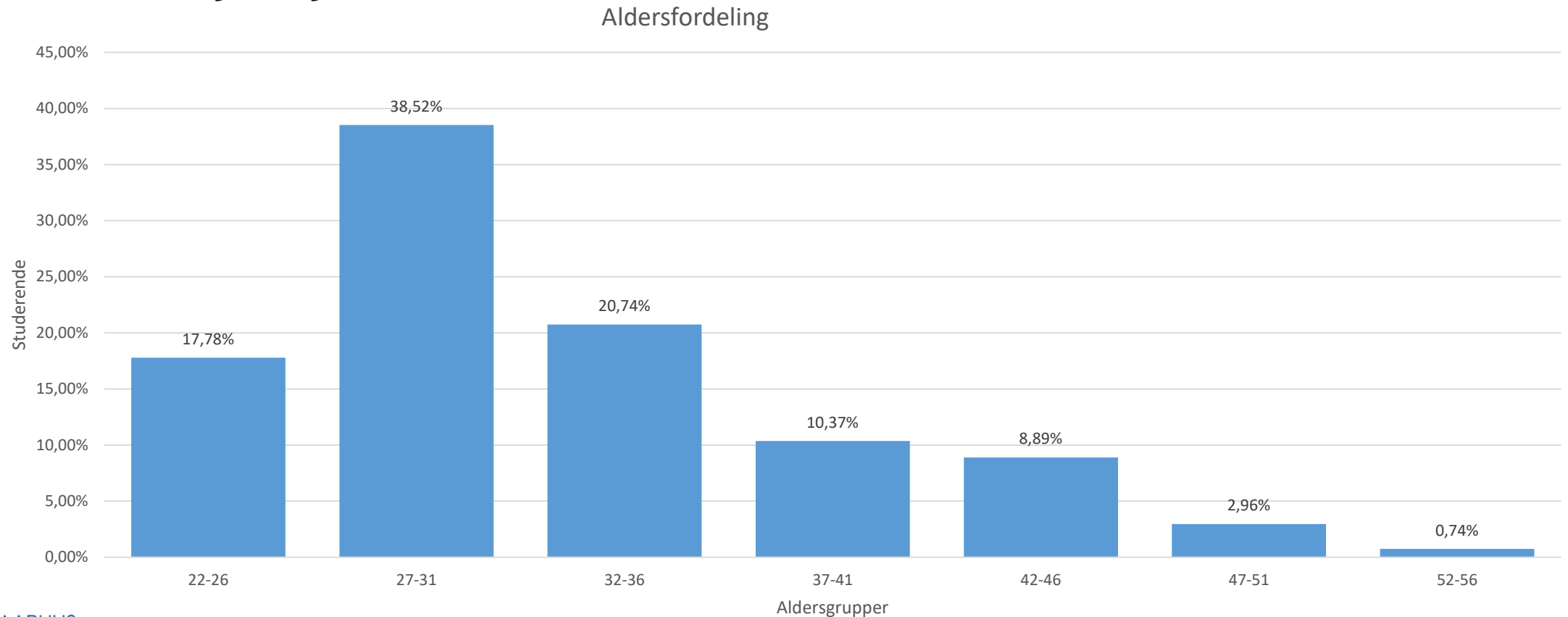
Kilde: Årgangstatistikken

# Undersøgellesdesign



# Demografiske data

- 2016-årgangen:



# Demografiske data

- 2016-årgangen:

**65 %**

**ARBEJDER** ved siden af studiet

Gns **5 ÅR**

mellem adgangsgivende  
uddannelse og kandidat

**57 %**

har hjemmeboende **BØRN**

Mere end **50%** har  
**≥ 1 TIMES TRANSPORT**  
dagligt

# Frafaldsundersøgelse

- Spørgeskema, emneinddelt
  - Personlige forhold
  - Økonomiske forhold
  - Bolig og geografi
  - Uddannelsens faglige indhold
  - Læringsmiljø og socialt miljø
- Elektronisk, Survey Xact
- HE Studier
  - Udsendes to gange årligt (okt og april)

Angiv en eller flere årsager til, at du er stoppet på kandidatuddannelsen i sygepleje/optometri/sundhedsfag på Aarhus Universitet

- Personlige forhold
- Økonomiske forhold
- Bolig og geografiske forhold
- Uddannelsens faglige indhold
- Fagligt læringsmiljø
- Socialt miljø
- Andre forhold

Personlige forhold

Det var svært for mig at få studielivet til at fungere på grund af sygdom hos mig selv eller i nærmeste familie

Det var svært for mig at få studielivet til at fungere ved siden af arbejdslivet

Det var svært for mig at få studielivet til at fungere ved siden af familielivet

Meget enig Enig Hverken enig eller uenig Uenig Meget uenig Ved ikke Ønsker ikke at besvare

# Spørgsmål?