



Møde: Ekstraordinært LSU-møde (interim inkl. repræsentant for de overflyttede medarbejdere fra AU Forskning)

Mødedato: 8. januar 2024 kl. 15-16

Mødested: Bygning 1431, lokale 303 (Kippen)

Deltagere: Casper Jull Olesen, Kirsten Jensen, Kristina Aabling (AUHR), Bettina Dencker Hansen, Lone Ryg Olsen, Merethe Kruse, Morten Holmager, Trine Hundevadt.

Afbud: Casper Jull Olesen, Kristina Aabling og Trine Hundevadt

Referent: Elsebeth Bisbo (EB)

1. Drøfte. Reorganisering af Erhverv og Innovation

Lone indledte drøftelsen med en introduktion til de generelle bevægelser i det omkringliggende samfund og internt på AU. Blandt andet det danner baggrund for ledelsens forslag til en justering af dele af organiseringen i Erhverv og Innovation.

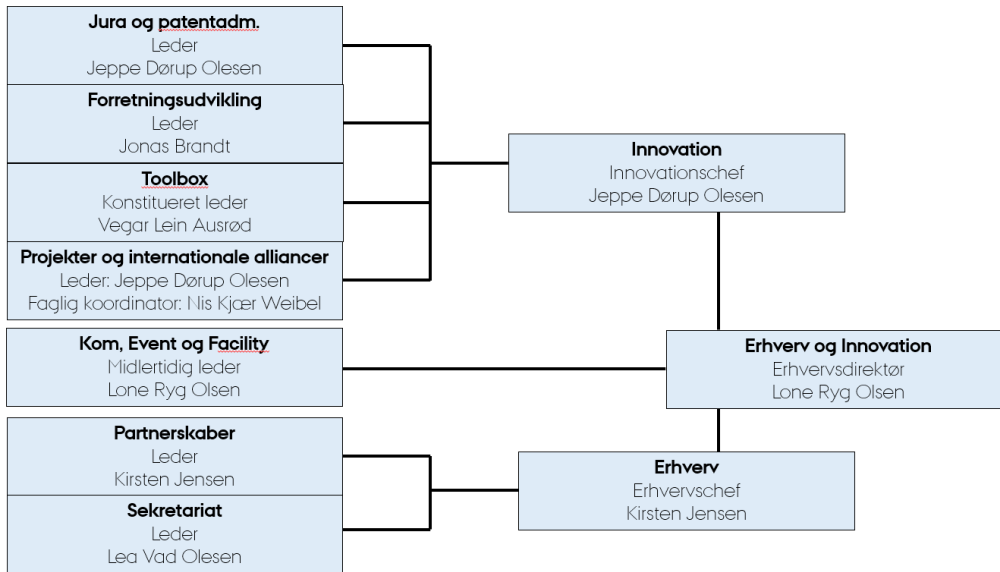
Bevægelserne giver en række nye krav, forventninger og muligheder for såvel hele sektoren som for EogI. Afdelingen har gode muligheder for at påtage sig de nye, spændende opgaver, ikke mindst fordi afdelingen blev styrket i august 2023, da aktiviteter og medarbejdere inden for forretningsudvikling, jura og patentadministration blev flyttet fra det daværende ”TTO forretningsudvikling” under AU Forskning til EogI.

I første omgang blev de nye medarbejdere og opgaver organiseret i et selvstændigt team, men efter at have gjort erfaringer med de nye opgaver og efter at have modtaget input i forbindelse med den kommende IP- og kommercialiseringsstrategi er det ledergruppens vurdering, at det er tid at tage næste skridt i retning af det nye EogI.

Med i ledelsens overvejelser har også været den hastigt voksende portefølje af projekter, den kommende flytning og ønsket om et fælles brand.

Lone præsenterede forslaget til en ny organisering:





Medarbejdersiden kommenterede planen og mente, at processen var for presset og ikke inddragende nok. Desuden virkede organisationsændringen unødigt omfattende. Der blev desuden spurgt ind til, hvorvidt der var reel mulighed for at påvirke det endelige resultat

Ledelsessiden takkede for de nyttige input og svarede, at der naturligvis er mulighed for at give input til alle dele af planen. Ledelsen fremhævede efterårets dialogmøder i The Kitchen, hvor der fra medarbejderside var blevet efterspurgt klare meldinger fra ledelsen.

I den efterfølgende dialog blev der enighed om at skubbe dialogfasen, således at der bliver tid til både dialogmøder mellem medarbejdere og ledelsen og møder indkaldt af LSU.

Der var også enighed om, at det i den videre kommunikation er vigtigt at understrege, at et godt arbejdsmiljø og hensynet til medarbejdernes trivsel er vigtige pejlemærker i arbejdet.

Input fra medarbejdermøderne skal dermed processeres og fremlægges på et ekstraordinært LSU-møde den 2. februar, hvorefter det endelige forslag fremlægges på fælles EogI-mødet den 8. februar, således at den endelige organisering kan være afklaret inden vinterferien.

Bilag:

- Udkast til procesplan
- Endelig procesplan



AARHUS UNIVERSITET

Referat

LRO/EB

Dato 15. januar 2024

—

Side 3/3

—

—

—