

Vejledning - Open Access-Indikatorens liste over anerkendte eksterne repositorier

Introduktion

Listen, der fungerer som støtte for universiteternes indrapportering til Open Access-Indikatoren og indikatorens validering af links, er vedlagt som bilag 1. Listen er resultatet af årlige høringer, hvor universiteternes forskningsdatabaseansvarlige inviteres til at foreslå nye repositorier til optagelse på listen. Repositorierne skal leve op til en række krav, der er beskrevet nedenfor.

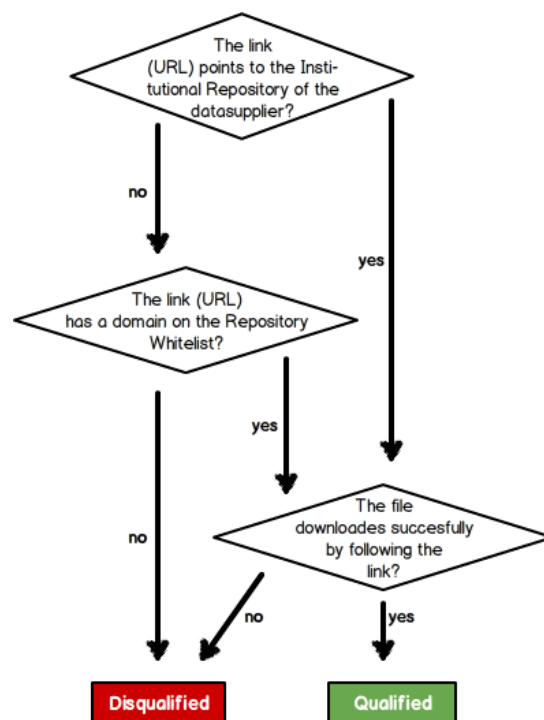
Open Access typer og måling

Open Access-indikatoren måler tre typer Open Access:

- (1) Fuldtekster, der er offentligt tilgængelige fra lokale repositorier (Grøn OA)
- (2) Fuldtekster, der er offentligt tilgængelige fra andre anerkendte repositorier (Grøn OA)**
- (3) Fuldtekster, der er udgivet i og tilgængelige fra ægte Gyldne Open Access tidsskrifter (Gylden OA)

For type (2) kræves et link der fører direkte til fuldteksten.

I bilag 1 gives en række eksempler på, hvorledes der linkes korrekt til fuldteksten.



Figur 1: Workflow for validering af links til eksterne repositorier

Krav til anerkendte eksterne repositorier

Open Access er ikke det samme som at gøre en fuldtekst tilgængelig på en tilfældig hjemmeside¹. Det er derfor afgørende for Open Access-Indikatoren, at fuldtekster, som skal inkluderes kan findes i repositorier, som kan betegnes som konsistente, stabile, troværdige og som lever op til enkelte objektive kriterier.

¹ Wikipedia's definition af et repository: *A disciplinary repository (or subject repository) is an online archive containing works or data associated with these works of scholars in a particular subject area.*

https://en.wikipedia.org/wiki/Disciplinary_repository (besøgt d. 1. maj 2020)

Kriterier for optagelse på listen over anerkendte eksterne repositorier

1. Teknisk soliditet

Repositoriet er i stabil drift med gode oppe- og svartider.

2. Bæredygtighed

Repositoriet forekommer bæredygtigt organiseret og finansieret og kan forventes at fungere mange år frem i tiden.

3. troværdighed

Repositoriet er dedikeret til Open Access formidling af videnskabelige publikationer.

4. Kontaktbarhed

Repositoriet har synlige kontaktoplysninger og svarer inden for en rimelig tid på mail-henvendelser.

5. Tilgængelighed

Repositoriets publikationer er frit tilgængelige uden adgangsbarrierer i form af registreringskrav eller lign.

6. Linkkvalitet

Repositoriet udstiller sine fuldtekster via direkte links: Hvis et menneske eller en maskine (robot) følger linket (i en browser e.l.) downloades selve fuldteksten direkte.

Korrekte links til anerkendte eksterne repositorier

Det er afgørende for Open Access-Indikatoren:

- At der linkes direkte til fuldteksten. DOI linker typisk til en webside med metadata om fuldteksten og udgør derfor ikke et direkte link til fuldteksten.
- At direkte fuldtekstlinks indeholder repositoriets domænenavn.

Bilag 1 indeholder eksempler og vejledninger til alle de nuværende anerkendte repositorier.

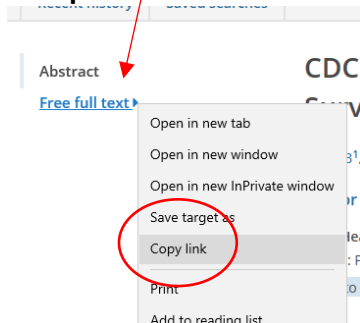
Kopiering af korrekte links

Ikke alle eksterne repositorier åbner fuldteksten i browseren, hvorfor det er tilrådeligt altid at generere link vha. "Kopier linkadresse" som i eksemplerne nedenfor:

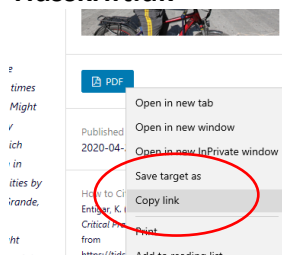
Højreklik og kopier linkadresse

Kopier "Free full text" link
– IKKE "Open pdf" link

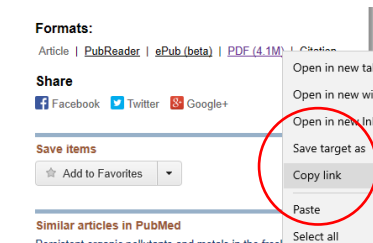
EuropePMC



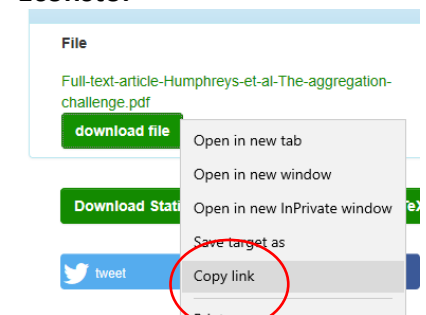
Tidsskrift.dk



PMC



Econstor



Opdateret den 24. juni 2022

Kopiering af korrekte links fra universitetsrepositorierne (nyt i OA-Indikatoren 2023)
Det er nu også muligt at linke til en fuldtekstversion som er blevet uploadet i et andet dansk universitets repositorie. Dette kan f.eks. gøres ved at søge publikationen frem i Danmarks Forskningsportal (<https://forskningsportal.dk/local/search.html>) og kopiere linket til fuldtekstfilen i det pågældende universitetsrepositorie. I eksemplet nedenfor, som er en sampublication mellem SDU og CBS, har CBS uploadet en fuldtekstfil i *Institutional Repository*. Forskningsportalen udstiller et link, som herefter kan kopieres.

The screenshot shows the 'Research Portal Denmark' interface. The article title is 'Cross-cultural Bayesian Network Analysis of Factors Affecting Residents' Concerns About the Spread of an Infectious Disease Caused by Tourism'. The 'Links, Subjects & Metrics' section is highlighted with a red box, and the 'Institutional Repository' link is also highlighted. The 'Affiliations' section is also highlighted with a red box.

Bemærk at det kun er links til *Institutional Repository* som kan benyttes!

The screenshot shows a browser context menu for the 'Published Version, Institutional Repository' link. The 'Copy link' option is highlighted with a red box.

Opdateret den 22. juni 2022

Bilag 1: Liste over anerkendte eksterne repositorier

Titel/Navn	Type	URL	Link eksempel
Subject Repositories			
AgEcon	Subject	https://ageconsearch.umn.edu/	https://ageconsearch.umn.edu/record/308221/files/1389939.pdf
ArXiv	Subject	https://arxiv.org/	https://arxiv.org/pdf/1511.02512
BioRxiv	Subject	https://www.biorxiv.org/	https://www.biorxiv.org/content/biorxiv/early/2017/12/25/238824.full.pdf
ChemRxiv	Subject	https://chemrxiv.org	https://chemrxiv.org/engage/api-gateway/chemrxiv/assets/orp/resource/item/60c74b67702a9bda7a18b412/original/pr-ocrustes-cross-validation-a-bridge-between-cross-validation-and-independent-validation-set.pdf
Cryptology ePrint Archive (Eprint.iacr)	Subject	https://eprint.iacr.org	https://eprint.iacr.org/2020/618.pdf
DiGRA Digital Library	Subject	http://www.digra.org	http://www.digra.org/wp-content/uploads/digital-library/paper_184.pdf
DROPS (Dagstuhl Research Online Publication Server)	Subject	http://drops.dagstuhl.de	https://drops.dagstuhl.de/opus/volltexte/2020/11792/pdf/LIPIcs-OPDIS-2019-6.pdf
Earth and Space Science Open Archive (ESSOAr)	Subject	https://www.essoar.org	https://www.essoar.org/pdfjs/10.1002/essoar.10502933.1
EarthArXiv	Subject	https://eartharxiv.org	https://eartharxiv.org/repository/object/3406/download/6824/
EconStor	Subject	https://www.econstor.eu/	https://www.econstor.eu/bitstream/10419/172023/1/1005290733.pdf
engrXiv	Subject	https://engrxiv.org/	https://engrxiv.org/preprint/view/2419/4670
Europe PMC	Subject	http://europepmc.org/article/PMC http://europepmc/articles/PMC	http://europepmc.org/article/PMC/PMC7113413#free-full-text
Hprints	Subject	https://hal-hprints.archives-ouvertes.fr	https://hal-hprints.archives-ouvertes.fr/hprints-00475198/document
Hydraulic Engineering Repository (HENRY)	Subejct	https://henry.baw.de	https://henry.baw.de/bitstream/handle/20.500.11970/106679/065_Coastal_Structures_2019.pdf?sequence=1&isAllowed=y
Medrxiv	Subject	https://www.medrxiv.org	https://www.medrxiv.org/content/10.1101/19008326v1.full.pdf
Munich Personal RePEc Archive (MPRA)	Subject	https://mpra.ub.uni-muenchen.de	https://mpra.ub.uni-muenchen.de/75026/9/MPRA_paper_75026.pdf



Opdateret den 22. juni 2022

Organic Eprints	Subject	http://www.orgprints.org/	https://orgprints.org/id/eprint/16889/1/martiskainen.pdf
PhilArchive	Subject	https://philarchive.org/	https://philarchive.org/archive/MORLFA-4
PsyArXiv	Subject	https://psyarxiv.com	https://psyarxiv.com/guzv5/download
PubMedCentral	Subject	https://www.ncbi.nlm.nih.gov/pmc/	https://www.ncbi.nlm.nih.gov/pmc/articles/PMC3965434/pdf/pone.0092521.pdf
SCOAP3	Subject	https://repo.scoap3.org	https://repo.scoap3.org/api/files/1b7a0570-253c-4abb-adb8-823b1b8994b8/10.1140/epjc/s10052-020-8156-7_a.pdf
SocArXiv	Subject	https://osf.io/preprints/socarxiv/	https://osf.io/preprints/socarxiv/9b6mu/download
SSOAR (Social Science Open Access Repository)	Subject	http://www.ssoar.info/	https://www.ssoar.info/ssoar/bitstream/handle/document/66552/ssoar-hsr-2020-1-kaspersen-The_Creation_of_Modern_Denmark.pdf?sequence=1&isAllowed=y&lnkname=ssoar-hsr-2020-1-kaspersen-The_Creation_of_Modern_Denmark.pdf
TechRxiv	Subject	https://www.techrxiv.org/	https://www.techrxiv.org/ndownloader/files/25693796/1
OJS-server Repositories			
eJournals@cbs	OJS-server	https://rauli.cbs.dk	https://rauli.cbs.dk/index.php/dansksociologi/article/download/5127/5549
Open Access Journals at Aalborg Universitet	OJS-server	https://journals.aau.dk	https://journals.aau.dk/index.php/globe/article/view/6565/5673
Tidsskrift.dk	OJS-server	https://tidsskrift.dk	https://tidsskrift.dk/okonomi-og-politik/article/view/126064/172467
National Repositories			
HAL	National	https://hal.archives-ouvertes.fr	https://hal.archives-ouvertes.fr/hal-03143766/file/Orlando-2021-NatRevMetPrimers-aDNAanalysis.pdf
General Repositories			
Zenodo	General	https://zenodo.org	https://zenodo.org/record/4020514/files/sustainability-12-07389.pdf?download=1
Institutional Repositories			
AAU repository*	Institutional	https://vbn.aau.dk/ws	https://vbn.aau.dk/ws/files/389495745/Kruse_et_al_2020_Acc._manus..pdf
AU repository*	Institutional	https://pure.au.dk/ws	https://pure.au.dk/ws/files/228963411/Developing_a_non_verbal_self_report_assessment_tool_of_action_tendencies_Accepted_manuscript_2021.pdf



Opdateret den 22. juni 2022

CBS repository*	Institutional	https://research-api.cbs.dk/ws	https://research-api.cbs.dk/ws/files/66613848/rajani_singh_et_al_necessity_of_the_terminal_condition_publishersversion.pdf
CERN Document Server CDS	Institutional	http://cds.cern.ch/	http://cds.cern.ch/record/2265738/files/10.1103_PhysRevAccelBeams.19.014001.pdf?version=1
DTU repository*	Institutional	https://backend.orbit.dtu.dk/ws	https://backend.orbit.dtu.dk/ws/files/245507237/5.0046591_1_.pdf
ITU repository*	Institutional	https://pure.itu.dk/ws	https://pure.itu.dk/ws/files/86398152/playthings.pdf
KU repository*	Institutional	https://curis.ku.dk/ws	https://curis.ku.dk/ws/files/300918980/2021_Nina_Bziuk_Environmental_Microbiome.pdf
RUC repository*	Institutional	https://rucforsk.ruc.dk/ws	https://rucforsk.ruc.dk/ws/files/79414216/admsci_11_00063_v2.pdf
SDU repository*	Institutional	https://findresearcher.sdu.dk/ws	https://findresearcher.sdu.dk/ws/files/179485431/fmicb_11_610269.pdf

* Ny på autoritetslisten for 2021 data

Yderligere information om Open Access Indikatoren samt kontaktoplysninger findes på: <http://oaindikator.dk>