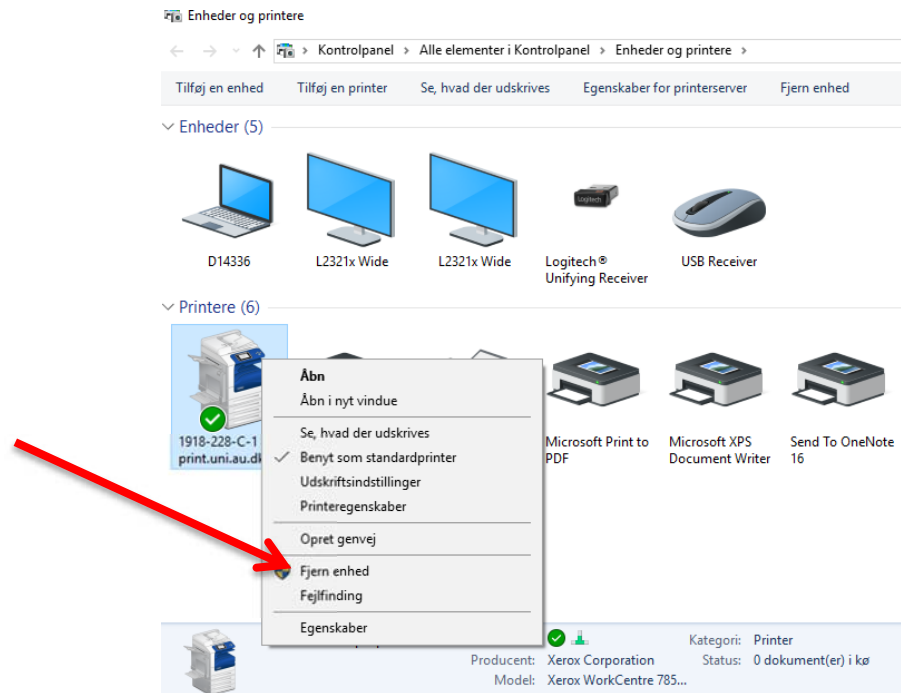


# Vejledning til opsætning af printer

## Fjern printer:

Klik på **Windows-ikonet** og vælg **Indstillinger, Enheder, Enheder og printere**.

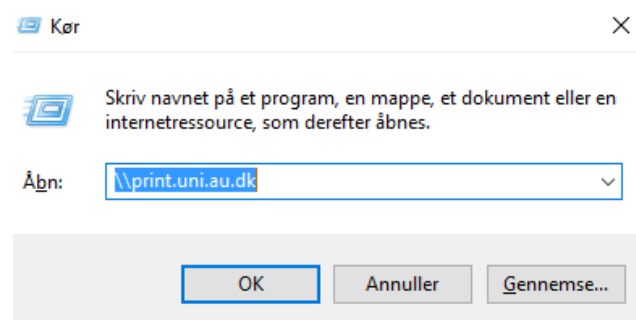
**Højreklik** på den printer, der skal fjernes og vælg **Fjern enhed**.



## Opret forbindelse til printer:

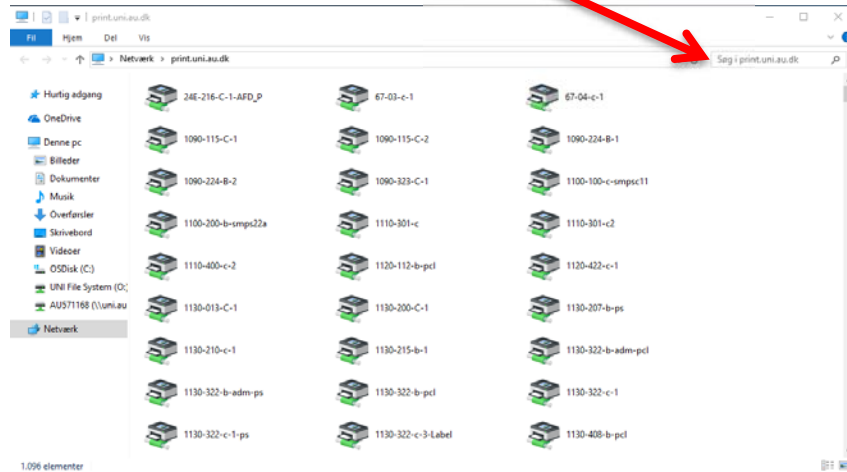
Hold **Windows-tasten nede** og tryk på **R-tasten** samtidig med.

Skriv: [\\print.uni.au.dk](http://print.uni.au.dk) og tryk **OK**.



I vinduet bruges søgefeltet til at fremsøge den ønskede printer.  
Skriv **printernavn** i søgefeltet og tryk **Enter**.

**Dobbeltklik** på den ønskede printer.



**Printere i bygning 1918:**

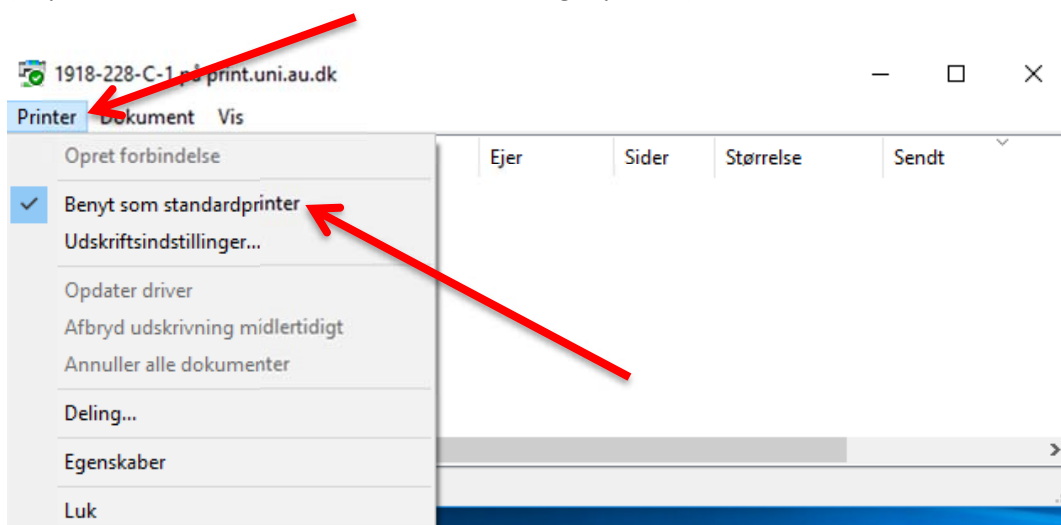
- 1918-228-C-1
- 1918-316-C-1
- 1918-420-C-2

**Printere i bygning 1912:**

- 1912-228-C-1
- 1912-328-C-1
- 1912-328-C-2

Når nedenstående dialogboks vises, er printeren installeret.

Klik på **Printer** og vælg **Benyt som standardprinter**  
(så printer du fremover automatisk fra den valgte printer).



Ønsker du at installere flere printere, gentager du ovenstående procedure.