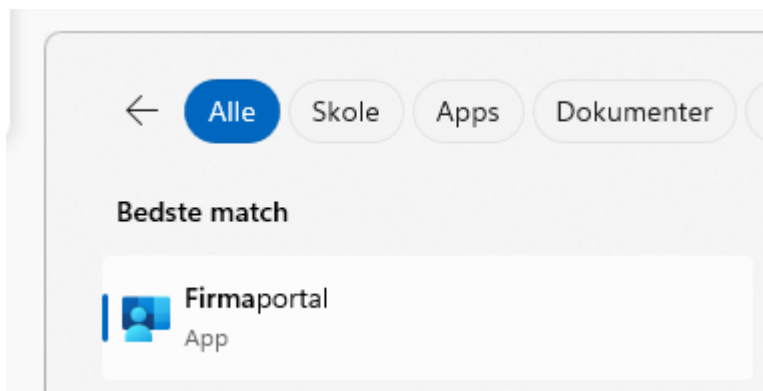
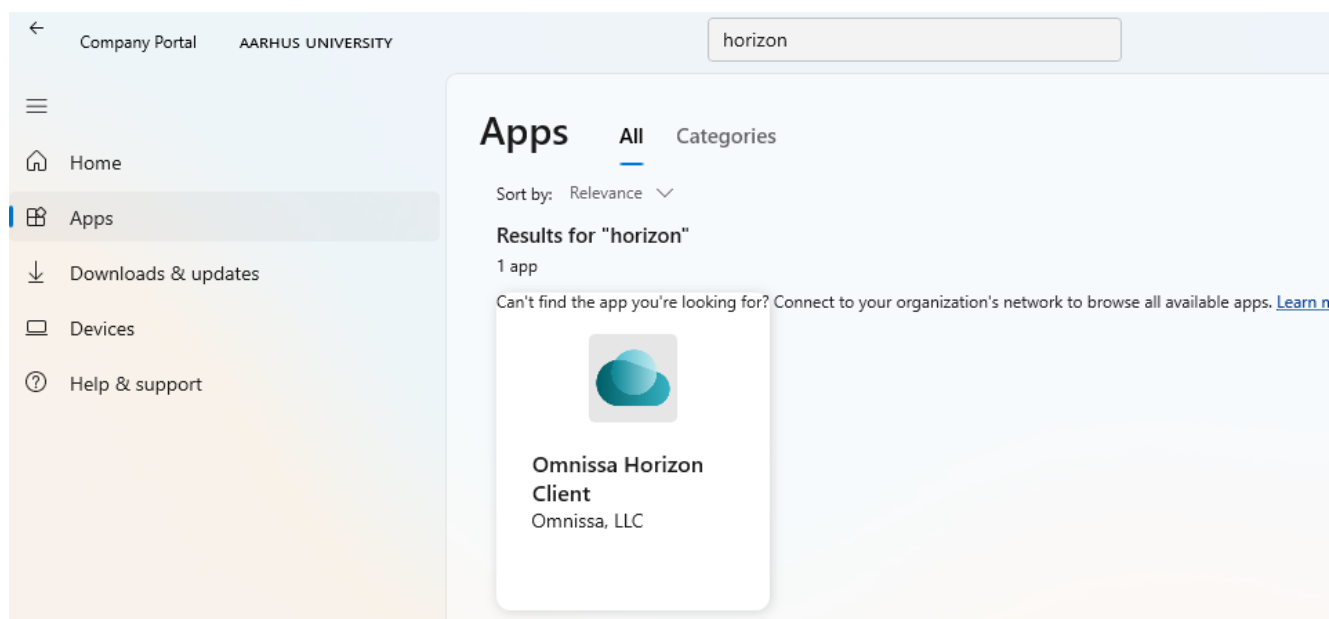


Adgang til Navision og LDV via Horizon

Først skal du downloade et lille program og installere det på din computer. Dette gør du via Firmaportalen eller Company portal, hvis du har engelsk i styresystemet.



Inde i firmaportalen søger du efter Horizon, og downloader det.

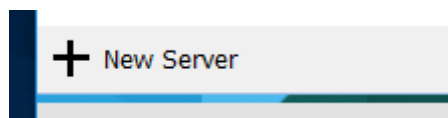


Når du har installeret programmet via Firmaportalen, så sørger IT for at programmet bliver opdateret, så alle har en opdateret version.

Når du har installeret programmet, så skulle du gerne have dette ikon på din pc:

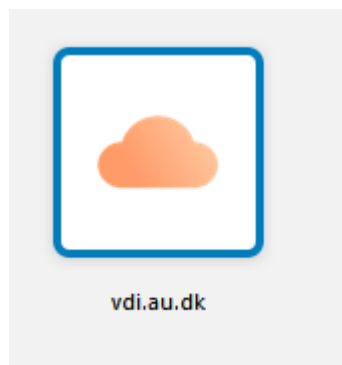


Åben programmet og klik på

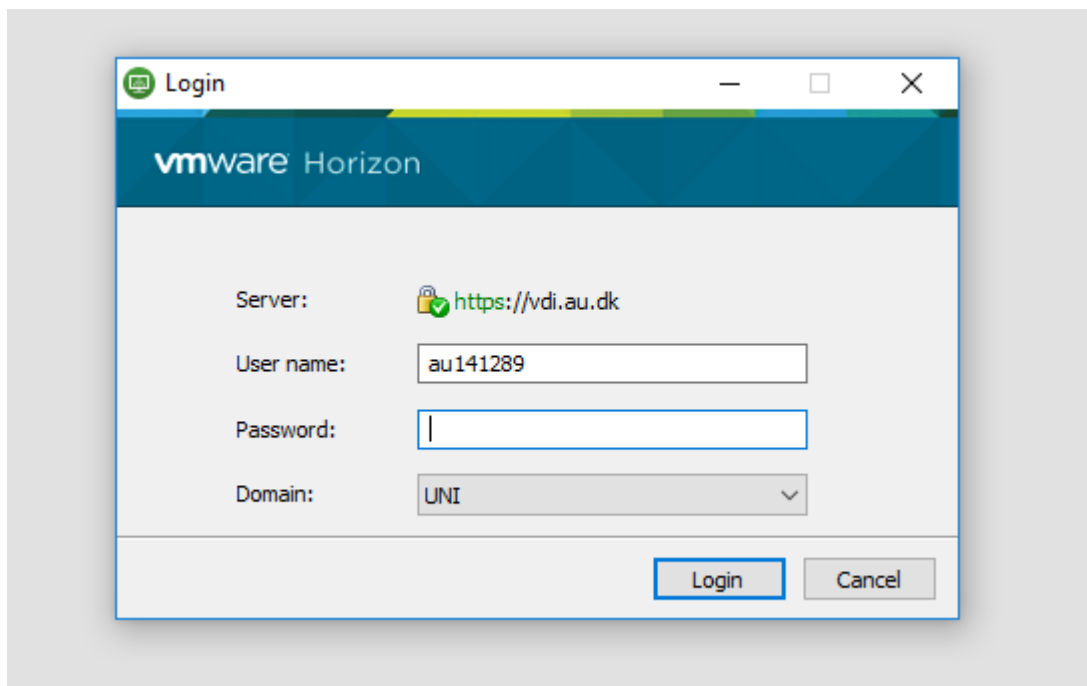


Og indtast: vdi.au.dk

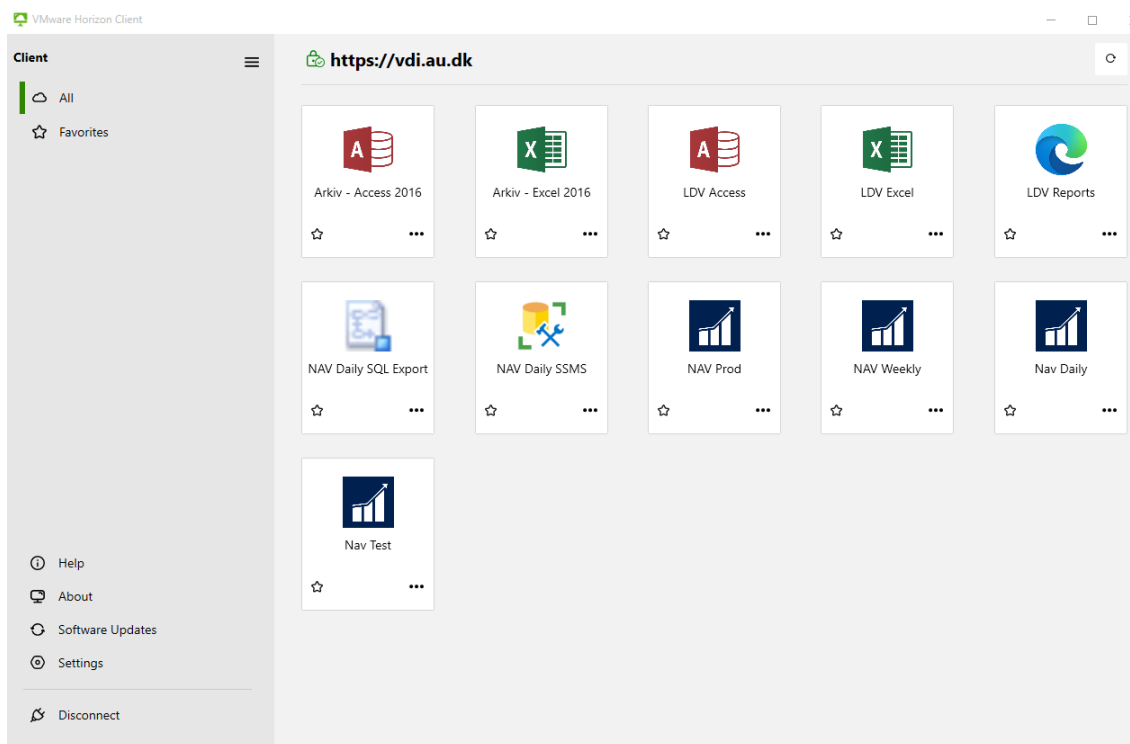
Derefter får du dette ikon:



Dobbeltklik på ikonet og skriv brugernavn og adgangskode



Derefter skulle du have adgang til ikonerne til systemerne via horizon:



Man kan også sætte flueben i "Log in as current user", så logger man automatisk på Horizon med sit windows log-in og slipper for indtaste koden hver gang.

