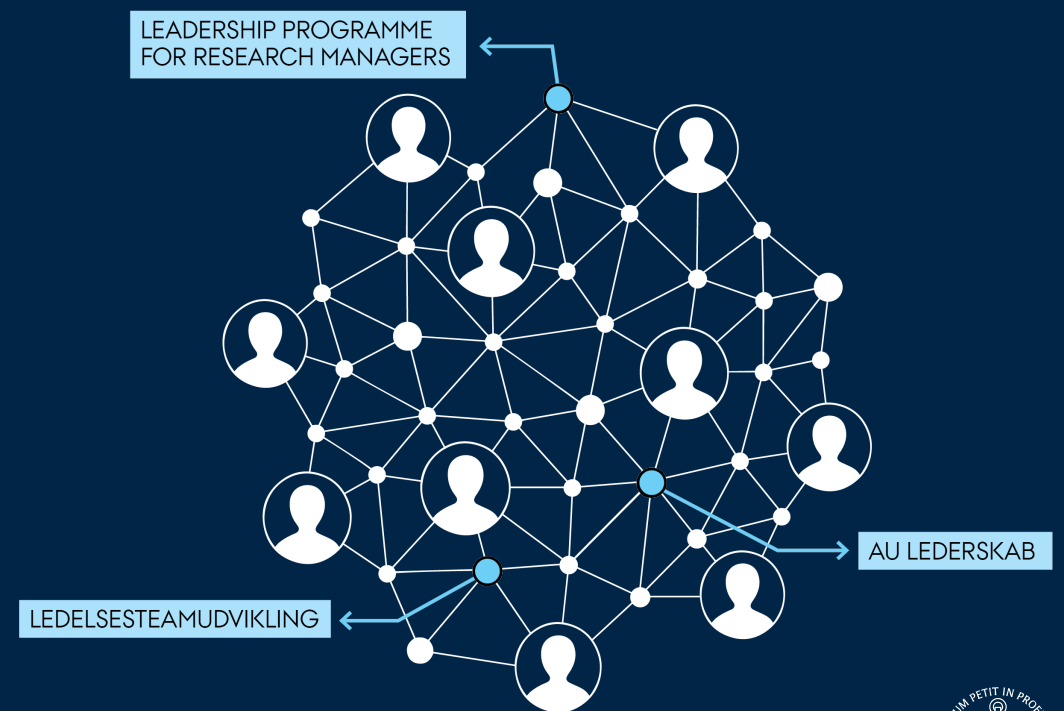


AU LEDELSESUUDVIKLING

AU HR, Udvikling og Arbejdsmiljø



OVERBLIK OVER LEDELSESUDVIKLINGSFORLØB

AU HR udbyder udviklingsforløb for at styrke ledelsen i at udøve god ledelse og skabe øget sammenhængskraft på AU.
Find det rette forløb for dig her:

AU LEDERSKAB - INTROKURSUS

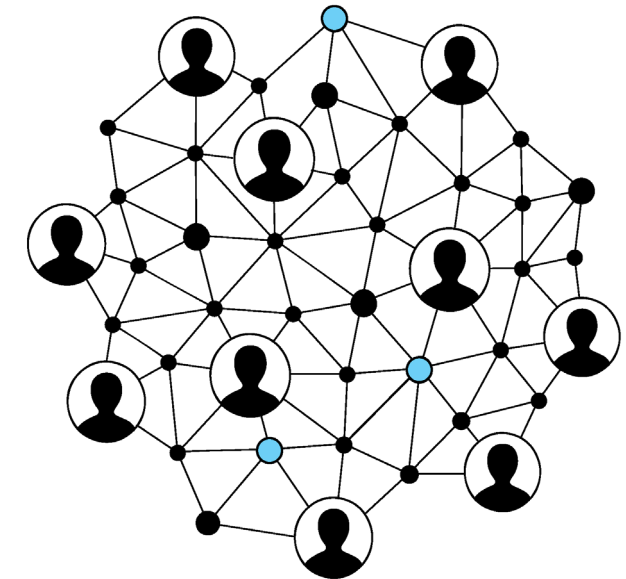
- For nye ledere på AU
- Få grundlæggende kompetencer i at være leder på AU. Introkurset giver overblik over ledelsesopgaver generelt og indsigt i specifikke forhold på AU, herunder ledelsesstruktur, organisation og støttefunktioner

LEADERSHIP PROGRAMME FOR RESEARCH MANAGERS

- For ledere af forskningsenheder
- Styrk din ledelse af enheden ved at arbejde med dit personlige lederskab, dine relationelle kompetencer og lokale, konkrete ledelsesudfordringer i enheden

LEDELSESTEAMUDVIKLING

- For ledergrupper (på fakultets-, institut- og administrationsledelsesniveau)
- Styrk samarbejdet og opgaveløsningen i jeres ledelsesgruppe ved at få et tydeligt fælles billede af teamets opgave og en ramme til at træne fælles ledelse, mens I arbejder med lokale opgaver



AU LEDERSKAB - INTROKURSUS

Få grundlæggende kompetencer i at være leder på AU. Introkurset giver overblik over ledelsesopgaver generelt og indsigt i specifikke forhold på AU, herunder ledelsesstruktur, organisation og støttefunktioner

MÅLGRUPPE

Forløbet er målrettet nye ledere på AU – uanset om du er ny i ledelsesfunktionen eller kommer fra et lederjob uden for AU.

HVAD FÅR DU?

Øget bevidsthed om ledelsesopgaven på AU, og hvordan du som leder sikrer kvalitet, effektivitet, retning og trivsel i din enhed.

- En oplyst og velforberedt jobstart som ny leder på AU
- En grundlæggende introduktion til de særlige forhold på AU, herunder strategiske pejlemærker, økonomimodel, den administrative understøttelse, personalepolitik, personalejura og samarbejdsorganisationen
- Introduktion til lederens rolle, herunder:
 - At motivere og etablere tillid
 - At lede strategisk, sætte mål og vise retning
 - At delegere og balancere tidsforbrug
 - At lede samarbejde på tværs i organisationen
- Ledersparring i grupper
- Et netværk med andre nye ledere på tværs af AU

FORLØBETS FORM

Kurset strækker sig over 4 dage.

Hertil kommer en individuel lederudviklingsamtale med din nærmeste leder efter første kursusdag og igen som opfølgning på forløbet.

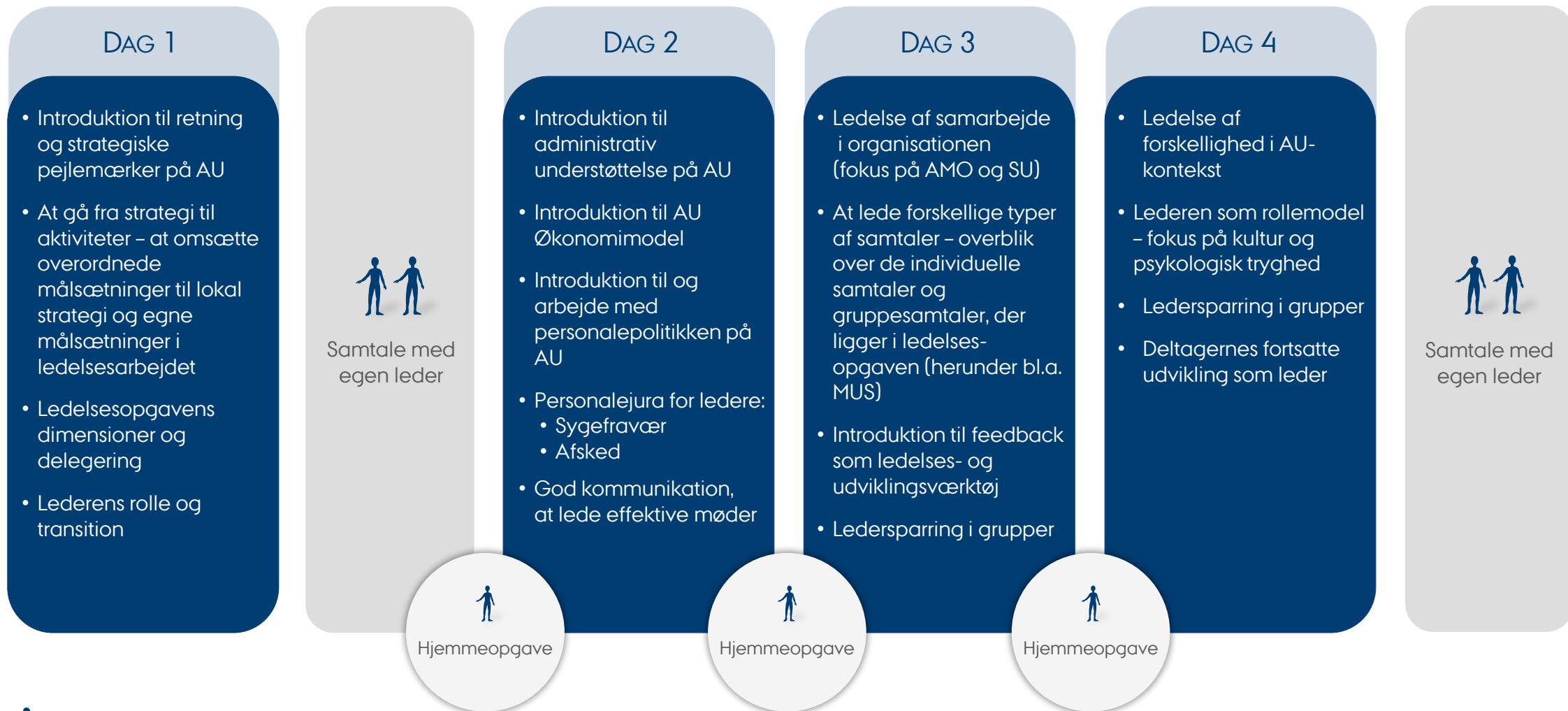
- Kurset er praktisk, konkret og tager afsæt i AU og din egen enhed som arena for ledelse
- Formen veksler mellem oplæg, øvelser, refleksion og drøftelser
- Der er mindre hjemmeopgaver mellem kursusdagene

Undervisere og oplægsholdere er centrale aktører fra AU samt konsulenter fra AU HR, der er kursusledere.

Kurset udbydes 2 gange om året. Kurset er på dansk, men spørgsmål og dialoger i mindre grupper kan foregå på engelsk, når det er ønsket blandt deltagerne.



AU LEDERSKAB - INTROKURSUS



LEADERSHIP PROGRAMME FOR RESEARCH MANAGERS

Styrk din ledelse af enheden ved at arbejde med dit personlige lederskab, dine relationelle kompetencer og lokale, konkrete ledelsesudfordringer i enheden

MÅLGRUPPE

Forløbet er målrettet ledere af forskningsenheder (centerledere, seniorforskere, forskningsledere, afdelingsledere mv.)

HVAD FÅR DU?

Styrket selvindsigt og handlekompetence i samspillet mellem dine personlige egenskaber og de institutionelle vilkår for ledelse på AU til gavn for kvalitet, effektivitet og trivsel i enheden.

- Forventningsafstemning af rammer, roller og opgaver med din nærmeste leder og støtte i den ofte svære overgang fra forsker til forskningsleder
- Styrket forståelse af rollen og opgaven som leder i en universitetskontekst
- Viden og værktøj til personaleledelse
- Styrket dine dialogiske kompetencer og evne til at motivere selvledende medarbejdere og lede kreative miljøer og teams
- Lejlighed til at arbejde med egne, konkrete ledelsesudfordringer, f.eks. prioritering, planlægning og fordeling af ressourcer
- Et netværk med andre ledere af forskningsenheder på AU

FORLØBETS FORM

Forløbet omfatter 4 moduler á 2 dages varighed. Hertil kommer lederudviklingssamtaler med en konsulent og din nærmeste leder samt hjemmeopgaver og træning i læringsgrupper.

- Formen veksler mellem oplæg, øvelser, refleksion og drøftelser
- Forløbet er praktisk og konkret, og du vil løbende arbejde med et personligt ledelsesprojekt i egen enhed
- I læringsgrupper reflekterer I sammen over jeres ledelsesprojekter og støtter dermed arbejdet og hinanden
- NEO PI-3 personprofil understøtter læringen ved at give en øget indsigt i dine personlige præferencer, og hvordan de spiller ind i ledelsen af din enhed

De gennemgående undervisere er ledelsesudviklingskonsulenter fra AU HR. Herudover vil der undervejs være gæsteundervisere.

Kursusbevis udstedes til deltagere, som har deltaget i mindst 75% af modulerne i forløbet.

LEADERSHIP PROGRAMME FOR RESEARCH MANAGERS

MODULE 1



Leadership development dialogue with consultant (1½ hours)



Leadership development dialogue with own immediate supervisor (1 hour)

From researcher to research leader: framework, roles and tasks

- Universities under transformation
- Perspectives on leadership
- My leadership role and tasks
- The manager's own transition



Learning group (3 hours)

MODULE 2



NEO PI-3 Personality Inventory development dialogue with consultant (1½ hours)

Leadership in a complex organisation

- Strategic management and organisation in research groups
- Portfolio management
- Leading change
- Stress management – the role and tasks of the manager



Learning group (3 hours)

MODULE 3

The leader's personality and communication

- The leader's dialogue toolbox
- Feedback
- Introduction to the personal leadership statement



Learning group (3 hours)

MODULE 4

Leading and motivating knowledge workers

- The personal leadership statement
- Managing teams
- Motivating knowledge workers
- The development and dynamics of conflicts



Learning group (3 hours)



Leadership development dialogue with own immediate supervisor (1 hour)



Working on leadership development project in the leader's own unit

LEDELSESTEAMUDVIKLING

Styrk samarbejdet og opgaveløsningen i jeres ledelsesgruppe ved at få et tydeligt fælles billede af teamets opgave og en ramme til at træne fælles ledelse, mens I arbejder med lokale opgaver

MÅLGRUPPE

Forløbet er målrettet ledergrupper på fakultetsledelsesniveau, institutledelser og administrationsledelsesgrupper.

HVAD FÅR I?

Fokus på den fælles ledelsesopgave i gruppen og udvikling af teamets samarbejde til gavn for kerneopgaverne og en sund arbejdspladskultur.

- Et koordineret billede af teamets fælles ledelsesopgave i en kompleks organisation
- Forudsætninger for at være en effektiv, velfungerende og samarbejdende ledergruppe på AU
- Lejlighed til at håndtere aktuelle ledelsestemaer og problemstillinger, der er relevante for jeres gruppe og enhed, f.eks. strategi-implementering, beslutningsprocesser, arbejdspladskultur, økonomimodel, profilering, forskningsetik, tværgående samarbejde, mødestruktur i lederteamet mv.
- Øget indsigt i hinandens arbejde og udfordringer for at skabe fælles løsninger og tillid i gruppen (gå fra 'jeg' til 'vi' i teamet)

FORLØBETS FORM

Forløbet omfatter 3 moduler á 1 dags varighed foruden forberedelse og opfølgning. Der er hjemmearbejde mellem hvert modul.

Modulerne tilpasses behovet i netop jeres ledergruppe. Vi opnår teamudvikling ved at:

- Træne metoder til god kommunikation, så det bliver naturligt at tale om teamets samarbejde og udvikling
- Øve sig på det konkrete ledelsesarbejde sammen ved at bringe kommunikations- og ledelsesmodeller i spil i praksis og se, hvordan de tilfører værdi til samarbejdet
- Indgå i struktureret sparring, så I træner, hvordan I kan videndele og få flere perspektiver på egne udfordringer
- Benytte profilværktøj til at afdække ledelsesgruppens nuværende samarbejdsstyrker og -svagheder

LEDELSESTEAMUDVIKLING

Bemærk at modulerne tilpasses jeres behov

FORBEREDELSE

- Indledende dialog mellem leder for team og konsulent
- Udvælgelse af emner med afsæt i teamets behov og afklaring af timing af effectprofil
- Kick-off med lederteam, hvor program og evt. effectprofil præsenteres



MODUL 1

- Kendetegn ved effektive ledergrupper
- Gruppens fælles formål
- Evt. arbejde med resultat af effectprofil
- Fastlæggelse af et yderligere aktuelt ledelsestema, I ønsker at behandle, fx

strategi-implemtering, beslutningsprocesser, arbejdspladskultur, mødestruktur mv.



Konsulent sparrer med leder af team
Hjemmeopgave for team
Møde i sparringsgruppe

MODUL 2

- Læring og refleksion siden sidst
- Kontinuerlig gruppelæring
- Arbejde med det ledelsestema, I ønsker at behandle



Konsulent sparrer med leder af team
Hjemmeopgave for team
Møde i sparringsgruppe

MODUL 3

- Læring og refleksion siden sidst
- Fortsat arbejde med det ledelsestema, I ønsker at behandle
- Fastholdelse og næste skridt



Konsulent sparrer med leder af team

OPFØLGNING

- Opfølgning efter 6 måneder
- Fastholdelse, læring og evt. videreudvikling



AU'S LEDELSESUDVIKLINGSINDSATS

FORMÅL - HVAD SKAL VI GØRE, FOR HVEM OG HVORFOR?

- At styrke ledelsen i at udøve god ledelse og skabe øget sammenhængskraft på AU, så AU som universitetet kan lykkes med at forfølge sine strategiske mål til glæde for samfund, studerende, forskningsmiljøer og medarbejdere.

MÅL – HVAD SKAL VI OPNÅ?

- En fælles bevidsthed om og et fælles sprog for ledelsesopgaven på AU
- Ledere og ledelsesgrupper på alle niveauer arbejder bevidst med deres ledelsespraksis og ledelsesudvikling i hverdagen
- Et stærkere fokus på ansvar for retning, koordinering og forpligtende engagement i ledelsesarbejdet i det samlede ledelsessystem, både vertikalt og horisontalt.
- At ledelsen på alle niveauer arbejder aktivt med at understøtte/styrke en god arbejdspladskultur

SUCCESKRITERIER

HVAD SKAL KENDETEGNE INDSATSEN FOR AT FÅ SUCCES?

- Omdrejningspunktet for indsatsen er videreudvikling af AU's kerneopgaver i henhold til AU strategi 2025
- Ledelsesindsatsen bidrager til øget tværorganisatorisk og interdisciplinært samarbejde
- Ledelsesudviklingsindsats i højere grad fokuserer på samarbejde og følgeskab i ledelsessystemet frem for primær fokus på den individuelle leder
- Ledelserne ved, hvor (og hvordan) de kan få hjælp til at styrke deres ledelseskompetencer
- Indsatsen justeres løbende gennem dialog i UL, så den matcher aktuelle og fremtidige behov

PRINCIPPER

I DESIGN AF LEDELSESUDVIKLINGSINDSATSERNE :

- Dynamisk udvikling med løbende involvering af målgrupperne
- Inddragelse af relevant forskning og i samarbejde med forskere på AU
- Integration af aktuelle emner; fx. ligestilling og arbejdspladskultur
- Balance mellem at skabe et fælles sprog for og tilgang til ledelse - og tilpasning til lokale behov
- Udvikling af ledelsespraksis med afsæt i teori, praksis, refleksion og dialog
- Involvering af ledelsessystemet omkring deltagerne (fx leders leder) mhp. fastholdelse af læring og øge effekt af aktiviteterne