

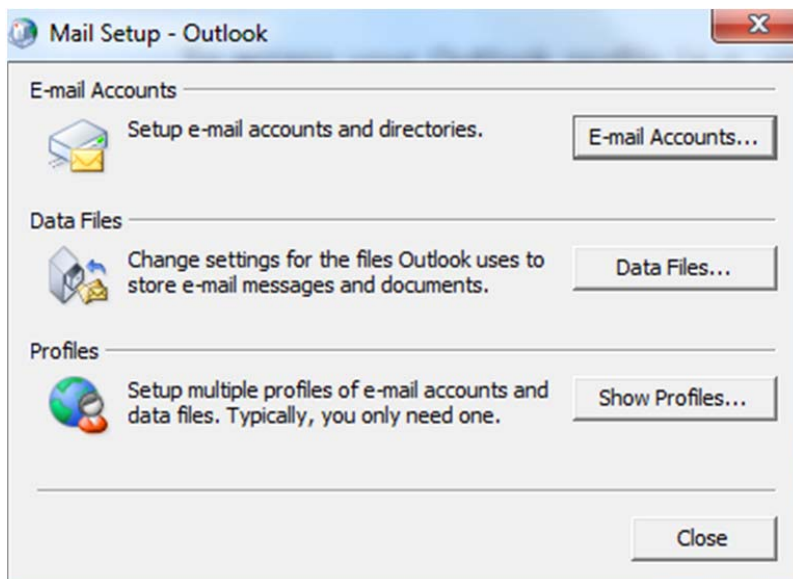
Opsætning af Outlook fra egen bærbar/PC



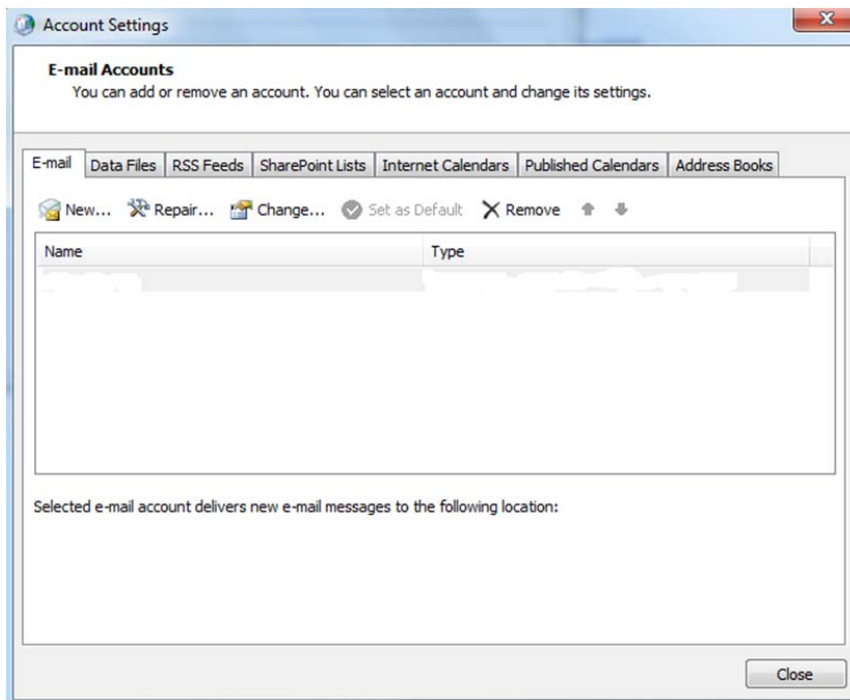
Microsoft
Office Outlook 2007

Denne guide viser dig, hvordan du får konfigurere din PC til at få adgang til ASB's Exchange server udenfor ASB's netværk.

Vælg *Start* og gå ind i *Control Panel* og vælg *Mail*. (skift til *Classic View*, hvis *Mail* ikke er vist)

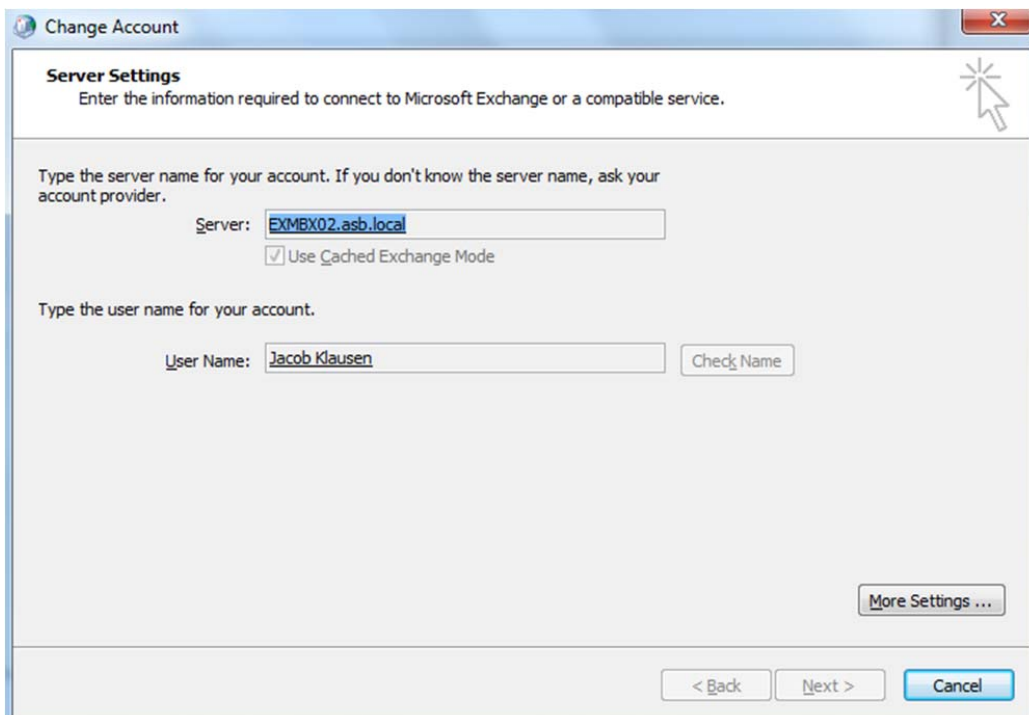


Vælg *E-mail Accounts*



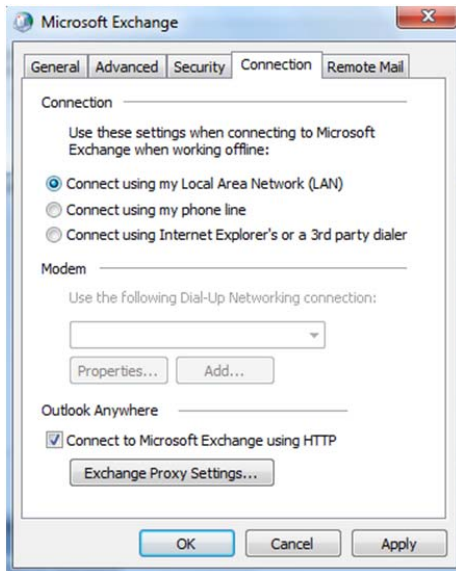
Tryk på *New...*

(Hvis Outlook ikke er sat op, vælges herefter Microsoft Exchange server.)

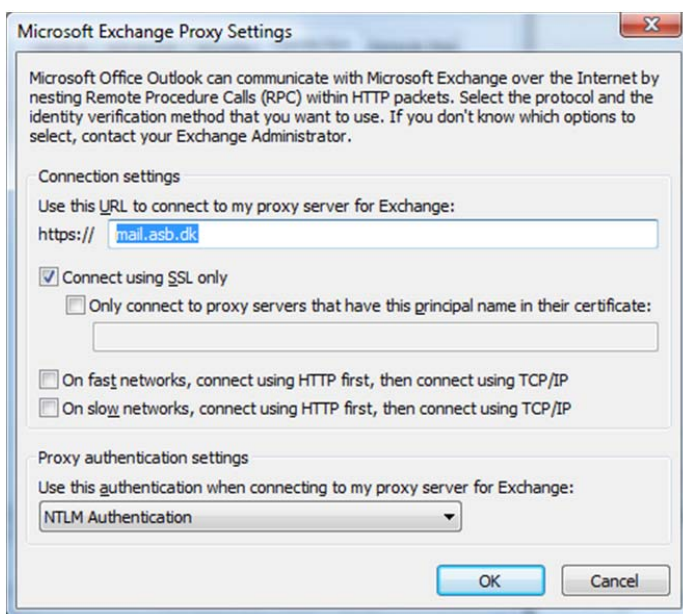


Udfyld overstående med `exmbx02.asb.local` og brugernavn. Tryk på *Check Name*, hvorefter dit brugernavn vil ændre sig til dit fulde navn. Sikre dig, at *Use Cached Exchange mode* er markeret.

Klik *More settings*. Vælg fanebladet *Connection*.



Sæt kryds i *Microsoft Exchange mailbox using http*. Klik derefter på *Exchange Proxy Settings*.



Udfyld siden efter indstillingerne herover og klik ok.

Din Outlook er nu opsat til brug udenfor ASB.