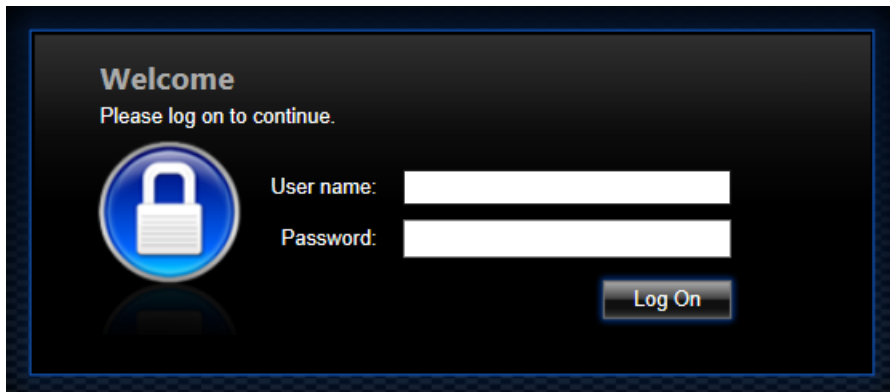


LOGIN PÅ NS 5.4 - PRODUKTIONS DATABASEN

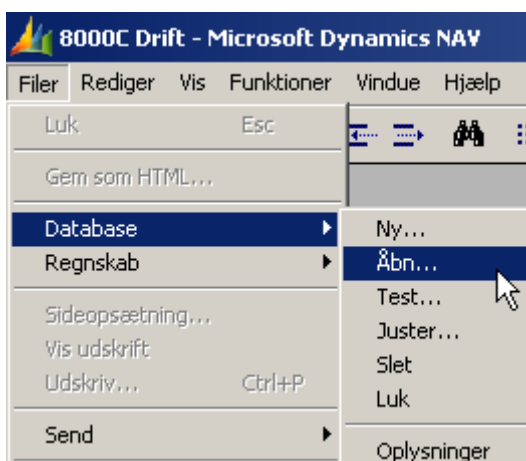
<https://citrixgw.au.dk>



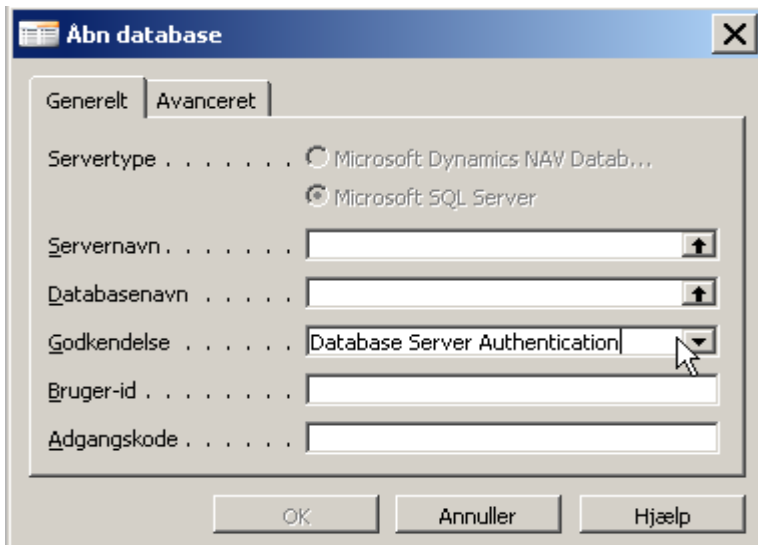
Login med dit brugernavn au\brugernavn og Password på Citrix



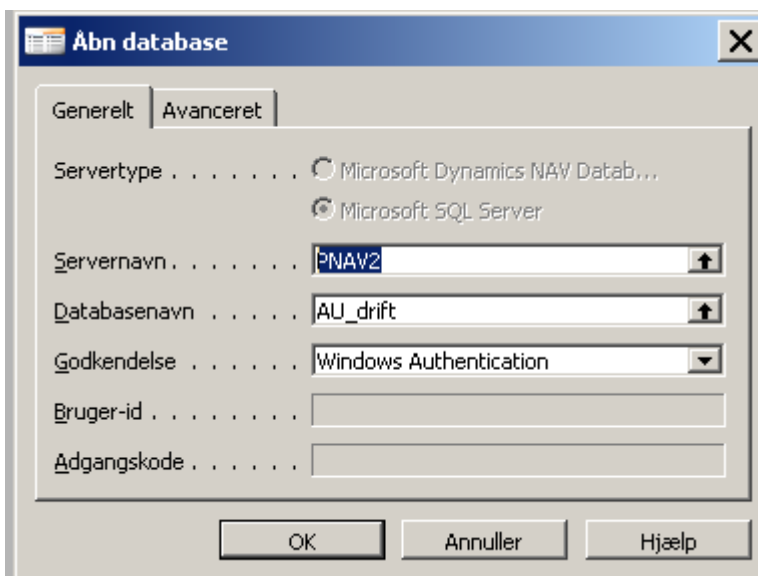
Klik på NAV 54 ikonet



Vælg Filer/Database/Åbn



Trin 1: Godkendelse skal være **Windows Authentication**

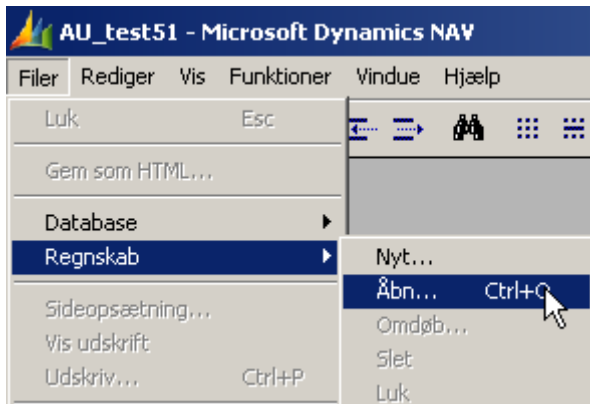


Trin 2: Servernavn - **skriv PNAV2**

Trin 3: Databasenavn: vælg **AU_drift**

Klik OK

Vælg Filer/Regnskab/Åbn



Åbn Regnskabet