

Ansøgningsstatistik 2013

Statistikker:

- 1.prioriteter og samlet antal
- Aldersfordeling
- Adgangsgivende eksamen
- Ansøgningskvote
- Kønsfordeling

Statistikken omfatter 25.368 ansøgninger, fordelt på 15.752 individuelle ansøgere. I statistikken tæller ansøgerne med én gang for hver ansøgning. Hvis en ansøger eksempelvis har søgt ind på 3 forskellige uddannelser på Arts vil ansøgeren medtælle 3 gange i summer for Arts.

Noter:

Alder:

Ansøgernes alder pr. 5. juli 2013, procentfordelt i aldersintervaller

Adgangsgivende eksamen:

STX: Studentereksamen inkl. Duborg-skolen og A.P.Møller-skolen i Slesvig

HF: Højere forberedelseksamen

HHX: Højere handelseksamen

HTX: Højere teknisk eksamen

Nord: Nordiske studentereksaminer; svensk, norsk, finsk og islandsk.

Udl: Øvrige udenlandske eksaminer inkl. International- og European Bacculaureat

Andet: Øvrige danske adgangsgrundlag, herunder bl.a. Rudolf Steiner, adgangseksamen til ingeniøruddannelsen, tandklinikassistent og særlig tilladelse.

M: Eksamensbevis mangler, inkl. sygeeksamen (744 stk.)

Kvote:

Ansøgninger der prøves i kvote 2 er beskrevet med "Kvote 2". Ansøgninger der udelukkende prøves i kvote 1 (resten) er beskrevet med "Kvote 1". Langt de fleste ansøgninger der prøves i kvote 2 vil også blive prøvet i kvote 1, men tæller kun med én gang i statistikken. Kandidater og kvote 3-ansøgere er medtalt under kvote 2 (ca. 125 ansøgninger).

Køn:

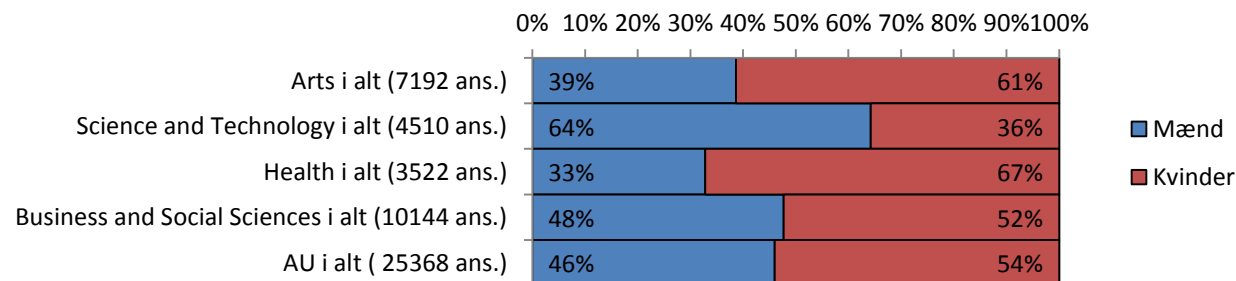
Ansøgernes køn, procentfordelt

Statistik over KOT-ansøgninger til Aarhus Universitet i 2013

AU	1. prioriteter & samlet antal		Aldersfordeling								Total
	Ansøgn.	1. prio.	<19 år	19-20 år	21-22 år	23-24 år	25-26 år	27-28 år	29-30 år	>30 år	
Arts i alt	7192	2436	14%	48%	21%	7%	3%	1%	1%	4%	7192
Science and Technology i alt	4510	1892	23%	44%	16%	6%	4%	2%	1%	4%	4510
Health i alt	3522	1315	25%	43%	16%	7%	3%	2%	1%	3%	3522
Business and Social Sciences i alt	10144	3767	24%	49%	14%	5%	3%	1%	1%	3%	10144
AU i alt	25368	9410	22%	47%	17%	6%	3%	2%	1%	3%	25368

AU	Adgangsgivende eksamen									Kvotefordeling		
	STX	HF	HHX	HTX	Nord	Udl	Andet	M	Total	Kvote 1	Kvote 2	Total
Arts i alt	71%	14%	9%	2%	1%	1%	1%	2%	7192	53%	47%	7192
Science and Technology i alt	59%	8%	4%	19%	1%	2%	6%	2%	4510	64%	36%	4510
Health i alt	65%	8%	3%	7%	9%	3%	2%	3%	3522	33%	67%	3522
Business and Social Sciences i alt	48%	9%	28%	2%	2%	6%	1%	4%	10144	52%	48%	10144
AU i alt	59%	10%	14%	6%	3%	4%	2%	3%	25368	52%	48%	25368

AU - Kønsfordeling



Statistik over KOT-ansøgninger til Aarhus Universitet i 2013

Arts	1. prioriteter & samlet antal		Aldersfordeling								Total
	Ansøgn.	1. prio.	<19 år	19-20 år	21-22 år	23-24 år	25-26 år	27-28 år	29-30 år	>30 år	
Arabisk- og islamstudier	156	66	15%	44%	24%	4%	3%	5%	1%	5%	156
Brasilianske studier	78	27	12%	36%	24%	12%	4%	5%	3%	5%	78
Dramaturgi	227	106	12%	49%	27%	6%	3%	2%	0%	1%	227
Engelsk	410	119	17%	50%	20%	5%	3%	2%	0%	2%	410
Antropologi	634	232	16%	53%	18%	6%	3%	1%	1%	3%	634
Filosofi	308	82	16%	45%	20%	5%	4%	2%	2%	5%	308
Forhistorisk arkæologi	130	30	19%	45%	19%	7%	2%	2%	0%	6%	130
Fransk sprog, litteratur og kultur	53	16	13%	47%	19%	4%	4%	0%	2%	11%	53
Historie	515	149	15%	50%	19%	9%	2%	1%	1%	3%	515
Idéhistorie	277	63	12%	53%	19%	7%	1%	3%	1%	3%	277
Sydasiestudier	48	9	13%	42%	25%	15%	2%	0%	2%	2%	48
Informationsvidenskab	284	95	12%	50%	24%	8%	3%	1%	1%	1%	284
Italiensk sprog, litteratur og kultur	36	13	14%	33%	28%	3%	6%	0%	0%	17%	36
Japanstudier	148	59	20%	42%	22%	10%	3%	1%	1%	1%	148
Kinastudier	138	50	18%	47%	20%	10%	1%	0%	1%	2%	138
Klassisk arkæologi	100	36	20%	40%	19%	10%	2%	1%	1%	6%	100
Klassiske sprog	45	11	29%	38%	16%	7%	4%	0%	0%	7%	45
Kunsthistorie	257	86	13%	44%	24%	7%	3%	1%	1%	7%	257
Lingvistik	150	53	12%	51%	21%	5%	5%	1%	1%	3%	150
Litteraturhistorie	202	56	14%	50%	24%	7%	1%	0%	0%	2%	202
Medievidenskab	604	210	15%	56%	18%	5%	3%	1%	0%	1%	604
Middelalder- og renæssancearkæologi	115	33	18%	39%	23%	7%	2%	3%	1%	7%	115
Musikvidenskab	114	77	14%	38%	32%	9%	3%	2%	0%	4%	114
Nordisk sprog og litteratur	324	110	13%	48%	25%	6%	2%	1%	1%	4%	324
Religionsvidenskab	269	79	16%	48%	22%	9%	3%	1%	0%	3%	269
Østeuropastudier	58	27	14%	40%	26%	9%	7%	0%	0%	5%	58
Spansk og spanskamerikansk sprog, litteratur og kultur	117	42	14%	50%	15%	8%	3%	2%	1%	8%	117
Tysk sprog, litteratur og kultur	79	27	9%	54%	16%	8%	3%	0%	1%	9%	79
Æstetik og kultur	239	60	12%	45%	26%	7%	3%	1%	2%	5%	239
Digital design - it, æstetik og interaktion	225	76	10%	51%	23%	7%	4%	2%	0%	2%	225
Teologi	117	53	14%	41%	16%	6%	4%	2%	0%	16%	117
Uddannelsesvidenskab - Aarhus	405	161	12%	49%	22%	6%	3%	1%	1%	6%	405
Uddannelsesvidenskab - København	330	123	11%	39%	20%	11%	7%	3%	2%	7%	330
Arts i alt	7192	2436	14%	48%	21%	7%	3%	1%	1%	4%	7192

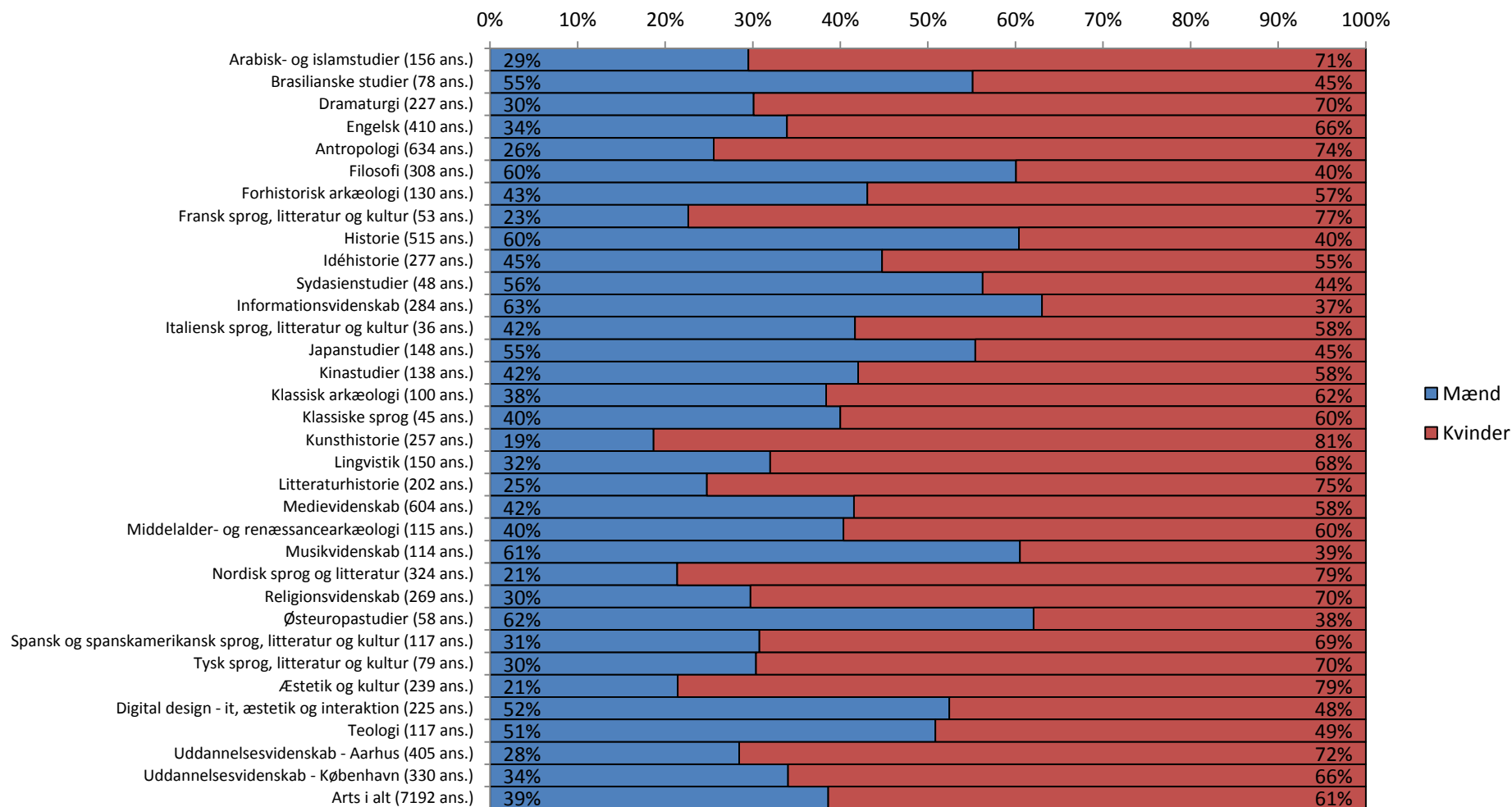
Statistik over KOT-ansøgninger til Aarhus Universitet i 2013

Arts	Adgangsgivende eksamen									Kvotefordeling		
	STX	HF	HHX	HTX	Nord	Udl	Andet	M	Total	Kvote 1	Kvote 2	Total
Arabisk- og islamstudier	60%	22%	6%	3%	1%	3%	2%	3%	156	66%	34%	156
Brasilianske studier	58%	13%	17%	3%	1%	3%	0%	6%	78	49%	51%	78
Dramaturgi	77%	12%	4%	1%	2%	1%	1%	3%	227	46%	54%	227
Engelsk	73%	9%	10%	1%	2%	3%	1%	3%	410	54%	46%	410
Antropologi	66%	19%	7%	2%	1%	1%	1%	3%	634	49%	51%	634
Filosofi	69%	11%	10%	2%	2%	2%	2%	3%	308	60%	40%	308
Forhistorisk arkæologi	78%	12%	4%	2%	0%	1%	1%	2%	130	57%	43%	130
Fransk sprog, litteratur og kultur	75%	11%	6%	2%	0%	4%	2%	0%	53	68%	32%	53
Historie	78%	11%	6%	1%	1%	0%	1%	2%	515	58%	42%	515
Idéhistorie	79%	10%	6%	1%	1%	1%	1%	1%	277	62%	38%	277
Sydasiestudier	69%	13%	15%	2%	0%	2%	0%	0%	48	48%	52%	48
Informationsvidenskab	70%	8%	17%	4%	0%	0%	1%	0%	284	53%	47%	284
Italiensk sprog, litteratur og kultur	64%	17%	6%	0%	0%	6%	3%	6%	36	58%	42%	36
Japanstudier	59%	24%	5%	7%	1%	1%	0%	2%	148	46%	54%	148
Kinastudier	62%	20%	13%	3%	0%	0%	0%	1%	138	51%	49%	138
Klassisk arkæologi	65%	20%	4%	3%	2%	1%	2%	3%	100	60%	40%	100
Klassiske sprog	67%	16%	7%	4%	0%	0%	4%	2%	45	69%	31%	45
Kunsthistorie	74%	13%	6%	1%	2%	1%	2%	2%	257	50%	50%	257
Lingvistik	76%	10%	9%	1%	1%	3%	0%	1%	150	48%	52%	150
Litteraturhistorie	83%	9%	3%	1%	1%	0%	0%	1%	202	51%	49%	202
Medievidenskab	71%	9%	15%	2%	1%	1%	0%	1%	604	44%	56%	604
Middelalder- og renæssancearkæologi	77%	17%	2%	1%	0%	1%	1%	3%	115	58%	42%	115
Musikvidenskab	82%	7%	3%	1%	2%	1%	0%	5%	114	0%	100%	114
Nordisk sprog og litteratur	76%	11%	10%	1%	0%	1%	0%	1%	324	57%	43%	324
Religionsvidenskab	78%	16%	3%	1%	1%	1%	0%	1%	269	55%	45%	269
Østeuropastudier	60%	21%	12%	0%	0%	2%	3%	2%	58	60%	40%	58
Spansk og spanskamerikansk sprog, litteratur og kultur	75%	11%	8%	0%	1%	3%	0%	2%	117	55%	45%	117
Tysk sprog, litteratur og kultur	77%	9%	11%	1%	0%	0%	0%	1%	79	73%	27%	79
Æstetik og kultur	74%	13%	6%	2%	2%	2%	1%	0%	239	53%	47%	239
Digital design - it, æstetik og interaktion	65%	10%	15%	6%	2%	1%	0%	1%	225	49%	51%	225
Teologi	65%	18%	6%	3%	0%	0%	4%	3%	117	64%	36%	117
Uddannelsesvidenskab - Aarhus	60%	20%	14%	2%	1%	1%	1%	1%	405	48%	52%	405
Uddannelsesvidenskab - København	58%	25%	6%	2%	2%	2%	2%	2%	330	60%	40%	330
Arts i alt	71%	14%	9%	2%	1%	1%	1%	2%	7192	53%	47%	7192

Statistik over KOT-ansøgninger til Aarhus Universitet i 2013

Arts

Kønsfordeling



Statistik over KOT-ansøgninger til Aarhus Universitet i 2013

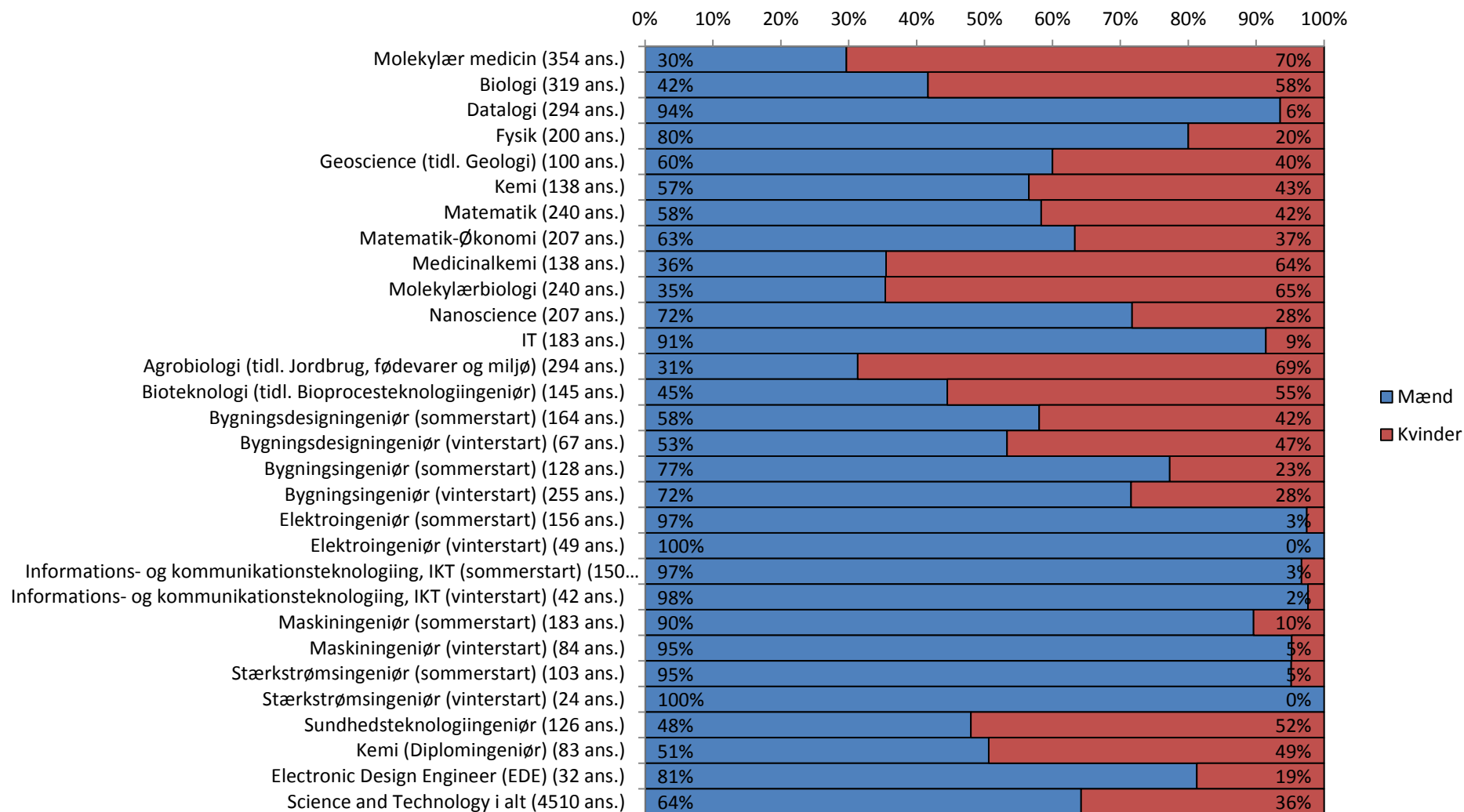
Science and Technology	1. prioriteter & samlet antal		Aldersfordeling								Total
	Ansøgn.	1. prio.	<19 år	19-20 år	21-22 år	23-24 år	25-26 år	27-28 år	29-30 år	>30 år	
Molekylær medicin	354	101	33%	49%	10%	4%	2%	1%	0%	2%	354
Biologi	319	132	17%	44%	21%	8%	4%	1%	1%	4%	319
Datalogi	294	150	23%	39%	17%	7%	5%	1%	3%	4%	294
Fysik	200	125	30%	43%	11%	6%	3%	5%	1%	4%	200
Geoscience (tidl. Geologi)	100	56	13%	48%	20%	6%	7%	2%	1%	3%	100
Kemi	138	67	32%	48%	10%	4%	1%	2%	0%	4%	138
Matematik	240	105	28%	44%	12%	4%	3%	4%	1%	5%	240
Matematik-Økonomi	207	67	28%	49%	11%	4%	4%	1%	0%	3%	207
Medicinalkemi	183	53	34%	48%	9%	2%	3%	2%	1%	2%	183
Molekylærbiologi	294	83	32%	45%	14%	3%	2%	1%	0%	2%	294
Nanoscience	145	66	31%	45%	14%	3%	2%	2%	1%	1%	145
IT	164	87	18%	47%	20%	10%	1%	0%	1%	4%	164
Agrobiologi (tidl. Jordbrug, fødevarer og miljø)	67	27	15%	48%	22%	7%	3%	1%	1%	1%	67
Bioteknologi (tidl. Bioprocesteknologiingeniør)	128	46	23%	39%	12%	9%	8%	5%	0%	5%	128
Bygningsdesigningeniør (sommerstart)	255	118	18%	47%	18%	7%	3%	2%	1%	3%	255
Bygningsdesigningeniør (vinterstart)	95	37	19%	35%	24%	3%	8%	3%	3%	4%	95
Bygningsingeniør (sommerstart)	205	82	20%	48%	21%	3%	2%	1%	1%	2%	205
Bygningsingeniør (vinterstart)	90	27	24%	44%	19%	3%	4%	0%	1%	3%	90
Elektroingeniør (sommerstart)	156	85	14%	45%	17%	8%	7%	4%	0%	5%	156
Elektroingeniør (vinterstart)	49	20	18%	27%	18%	18%	8%	8%	0%	2%	49
Informations- og kommunikationsteknologiing, IKT (sommerstart)	150	58	15%	43%	17%	9%	5%	5%	1%	6%	150
Informations- og kommunikationsteknologiing, IKT (vinterstart)	42	17	24%	17%	24%	14%	10%	7%	0%	5%	42
Maskiningeniør (sommerstart)	183	110	20%	49%	14%	5%	5%	2%	2%	3%	183
Maskiningeniør (vinterstart)	84	41	17%	25%	18%	5%	14%	4%	4%	14%	84
Stærkstrømsingeniør (sommerstart)	103	13	14%	39%	20%	9%	7%	6%	1%	5%	103
Stærkstrømsingeniør (vinterstart)	24	8	17%	17%	21%	21%	4%	8%	4%	8%	24
Sundhedsteknologiingeniør	126	53	15%	50%	18%	5%	4%	2%	2%	5%	126
Kemi (Diplomingeniør)	83	36	20%	47%	13%	5%	5%	4%	0%	6%	83
Electronic Design Engineer (EDE)	32	22	38%	16%	9%	9%	3%	9%	6%	9%	32
Science and Technology i alt	4510	1892	23%	44%	16%	6%	4%	2%	1%	4%	4510

Statistik over KOT-ansøgninger til Aarhus Universitet i 2013

Science and Technology	Adgangsgivende eksamen									Kvotefordeling		
	STX	HF	HHX	HTX	Nord	Udl	Andet	M	Total	Kvote 1	Kvote 2	Total
Molekylær medicin	75%	6%	1%	11%	1%	3%	0%	3%	354	55%	45%	354
Biologi	69%	13%	2%	11%	0%	3%	1%	2%	319	66%	34%	319
Datalogi	52%	11%	7%	27%	0%	2%	1%	1%	294	75%	25%	294
Fysik	61%	12%	1%	19%	1%	3%	0%	4%	200	74%	26%	200
Geoscience (tidl. Geologi)	59%	12%	1%	22%	2%	1%	1%	2%	100	63%	37%	100
Kemi	75%	4%	1%	17%	1%	0%	0%	2%	138	77%	23%	138
Matematik	62%	13%	7%	14%	1%	1%	1%	2%	240	75%	25%	240
Matematik-Økonomi	54%	8%	22%	12%	0%	2%	0%	1%	207	78%	22%	207
Medicinalkemi	71%	3%	1%	18%	2%	4%	1%	2%	183	64%	36%	183
Molekylærbiologi	76%	6%	1%	13%	1%	2%	1%	0%	294	61%	39%	294
Nanoscience	61%	11%	2%	20%	3%	2%	0%	1%	145	81%	19%	145
IT	56%	7%	9%	26%	1%	1%	0%	0%	164	72%	28%	164
Agrobiologi (tidl. Jordbrug, fødevarer og miljø)	67%	12%	1%	13%	0%	3%	1%	1%	67	61%	39%	67
Bioteknologi (tidl. Bioproceteknologiingeniør)	60%	12%	2%	16%	1%	4%	4%	2%	128	67%	33%	128
Bygningsdesigningeniør (sommerstart)	49%	6%	2%	27%	2%	2%	10%	2%	255	59%	41%	255
Bygningsdesigningeniør (vinterstart)	45%	6%	5%	19%	0%	0%	22%	2%	95	62%	38%	95
Bygningsingeniør (sommerstart)	52%	4%	3%	28%	4%	1%	7%	1%	205	64%	36%	205
Bygningsingeniør (vinterstart)	56%	3%	4%	21%	2%	2%	8%	3%	90	64%	36%	90
Elektroingeniør (sommerstart)	47%	7%	2%	28%	0%	1%	13%	1%	156	56%	44%	156
Elektroingeniør (vinterstart)	39%	2%	2%	22%	0%	2%	33%	0%	49	41%	59%	49
Informations- og kommunikationsteknologiing, IKT (sommerstart)	45%	6%	4%	29%	0%	1%	16%	0%	150	52%	48%	150
Informations- og kommunikationsteknologiing, IKT (vinterstart)	43%	2%	2%	10%	0%	0%	38%	5%	42	36%	64%	42
Maskiningeniør (sommerstart)	49%	8%	2%	28%	1%	1%	9%	3%	183	62%	38%	183
Maskiningeniør (vinterstart)	35%	6%	2%	19%	1%	0%	33%	4%	84	50%	50%	84
Stærkstrømsingeniør (sommerstart)	46%	6%	3%	27%	2%	0%	16%	1%	103	50%	50%	103
Stærkstrømsingeniør (vinterstart)	33%	0%	0%	17%	0%	0%	50%	0%	24	33%	67%	24
Sundhedsteknologiingeniør	70%	10%	2%	9%	2%	2%	6%	0%	126	54%	46%	126
Kemi (Diplomingeniør)	59%	7%	1%	19%	1%	2%	7%	2%	83	75%	25%	83
Electronic Design Engineer (EDE)	9%	13%	3%	13%	6%	38%	6%	13%	32	25%	75%	32
Science and Technology i alt	59%	8%	4%	19%	1%	2%	6%	2%	4510	64%	36%	4510

Science and Technology

Kønsfordeling

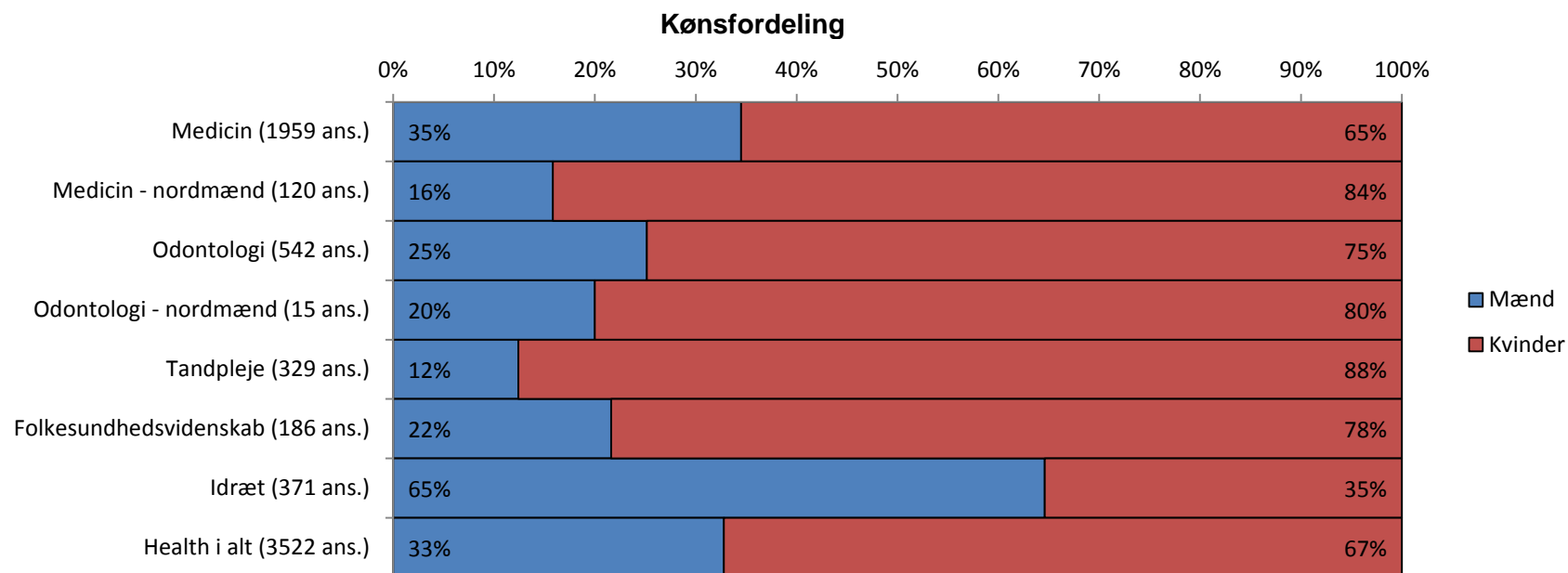


Statistik over KOT-ansøgninger til Aarhus Universitet i 2013

Health	1. prioriteter & samlet antal		Aldersfordeling								Total
	Ansøgn.	1. prio.	<19 år	19-20 år	21-22 år	23-24 år	25-26 år	27-28 år	29-30 år	>30 år	
Medicin	1959	735	30%	43%	14%	6%	3%	1%	1%	2%	1959
Medicin - nordmænd	120	20	40%	41%	9%	5%	2%	2%	1%	1%	120
Odontologi	542	187	28%	41%	13%	7%	4%	2%	2%	3%	542
Odontologi - nordmænd	15	3	47%	33%	13%	0%	0%	0%	0%	7%	15
Tandpleje	329	153	11%	35%	21%	12%	7%	4%	3%	6%	329
Folkesundhedsvidenskab	186	57	17%	56%	17%	4%	2%	1%	0%	4%	186
Idræt	371	160	7%	51%	31%	6%	3%	1%	1%	2%	371
Health i alt	3522	1315	25%	43%	16%	7%	3%	2%	1%	3%	3522

Health	Adgangsgivende eksamen									Kvotefordeling		
	STX	HF	HHX	HTX	Nord	Udl	Andet	M	Total	Kvote 1	Kvote 2	Total
Medicin	70%	6%	1%	8%	9%	3%	1%	3%	1959	38%	62%	1959
Medicin - nordmænd	0%	0%	0%	0%	84%	7%	0%	9%	120	0%	100%	120
Odontologi	68%	7%	2%	9%	4%	4%	1%	5%	542	34%	66%	542
Odontologi - nordmænd	0%	0%	0%	0%	87%	7%	0%	7%	15	0%	100%	15
Tandpleje	45%	22%	8%	5%	1%	2%	14%	4%	329	35%	65%	329
Folkesundhedsvidenskab	79%	7%	4%	4%	2%	4%	0%	1%	186	50%	50%	186
Idræt	71%	9%	8%	8%	1%	1%	1%	2%	371	3%	97%	371
Health i alt	65%	8%	3%	7%	9%	3%	2%	3%	3522	33%	67%	3522

Health



Statistik over KOT-ansøgninger til Aarhus Universitet i 2013

Business and Social Sciences	1. prioriteter & samlet antal		Aldersfordeling								
	Ansøgn.	1. prio.	<19 år	19-20 år	21-22 år	23-24 år	25-26 år	27-28 år	29-30 år	>30 år	Total
Erhvervsøkonomi	443	97	21%	55%	14%	3%	3%	2%	1%	2%	443
Jura	1536	644	28%	47%	12%	6%	3%	1%	1%	3%	1536
Psykologi	1290	467	17%	43%	17%	7%	4%	2%	2%	7%	1290
Samfundsfag	274	57	19%	54%	14%	7%	3%	1%	0%	3%	274
Statskundskab	791	335	27%	54%	10%	5%	2%	1%	0%	1%	791
Økonomi	433	212	27%	54%	12%	3%	1%	1%	0%	2%	433
Almen erhvervsøkonomi, HA	1364	648	22%	55%	15%	3%	2%	1%	0%	1%	1364
Business Administration	588	220	34%	42%	12%	4%	3%	2%	1%	2%	588
Erhvervsøkonomi med tysk, HA med tysk	65	17	20%	57%	14%	2%	3%	0%	0%	5%	65
Erhvervsøkonomi-erhvervsret, HA (jur.)	549	122	23%	50%	14%	4%	4%	1%	1%	2%	549
International virksomhedskommunikation, engelsk-tysk	88	25	24%	51%	20%	1%	1%	0%	1%	1%	88
International virksomhedskommunikation, engelsk-fransk	60	20	27%	52%	12%	3%	2%	2%	2%	2%	60
International virksomhedskommunikation, engelsk-spansk	145	40	19%	56%	19%	4%	2%	0%	0%	0%	145
Int. virksomhedskom., engelsk og kommunikation	502	145	20%	54%	18%	6%	1%	1%	0%	1%	502
Int. virksomhedskom., tysk og kommunikation	99	45	16%	56%	21%	3%	3%	0%	0%	1%	99
Int. virksomhedskom., fransk og kommunikation	31	9	13%	52%	26%	3%	0%	0%	3%	3%	31
Int. virksomhedskom., spansk og kommunikation	110	39	19%	47%	25%	6%	1%	1%	0%	0%	110
Int. virksomhedskom., engelsk og europæiske studier	339	80	20%	57%	19%	3%	1%	0%	0%	0%	339
Int. virksomhedskom., tysk og europæiske studier	61	18	15%	61%	15%	3%	2%	0%	0%	5%	61
Int. virksomhedskom., fransk og europæiske studier	29	1	14%	59%	17%	7%	0%	0%	3%	0%	29
Int. virksomhedskom., spansk og europæiske studier	49	11	22%	53%	12%	12%	0%	0%	0%	0%	49
Marketing and Management Communication	509	200	26%	47%	15%	5%	3%	1%	0%	2%	509
International Communication and Multimedia, ICM	249	101	38%	35%	11%	7%	3%	2%	0%	3%	249
Almen erhvervsøkonomi, HA, Herning	176	67	19%	44%	16%	3%	6%	5%	1%	6%	176
International Management, HA	225	70	48%	30%	13%	4%	2%	2%	1%	2%	225
Business Development Engineer, BDE	72	50	18%	57%	13%	3%	1%	0%	4%	4%	72
Global Management and Manufacturing, GMM	67	27	42%	18%	18%	8%	3%	2%	5%	5%	67
Business and Social Sciences i alt	10144	3767	24%	49%	14%	5%	3%	1%	1%	3%	10144

Statistik over KOT-ansøgninger til Aarhus Universitet i 2013

Business and Social Sciences	Adgangsgivende eksamen									Kvotefordeling		
	STX	HF	HXX	HTX	Nord	Udl	Andet	M	Total	Kvote 1	Kvote 2	Total
Erhvervsøkonomi	45%	7%	40%	3%	2%	1%	0%	2%	443	64%	36%	443
Jura	58%	16%	18%	2%	1%	1%	1%	3%	1536	52%	48%	1536
Psykologi	60%	16%	8%	2%	7%	3%	1%	3%	1290	33%	67%	1290
Samfundsfag	64%	14%	16%	1%	1%	3%	0%	1%	274	54%	46%	274
Statskundskab	72%	9%	12%	2%	1%	2%	0%	2%	791	60%	40%	791
Økonomi	58%	3%	31%	3%	1%	2%	0%	1%	433	74%	26%	433
Almen erhvervsøkonomi, HA	35%	6%	51%	3%	3%	1%	0%	1%	1364	64%	36%	1364
Business Administration	19%	4%	27%	2%	4%	31%	0%	12%	588	35%	65%	588
Erhvervsøkonomi med tysk, HA med tysk	38%	0%	55%	2%	0%	3%	0%	2%	65	74%	26%	65
Erhvervsøkonomi-erhvervsret, HA (jur.)	46%	10%	36%	3%	1%	2%	0%	2%	549	61%	39%	549
International virksomhedskommunikation, engelsk-tysk	48%	2%	45%	2%	0%	1%	0%	1%	88	68%	32%	88
International virksomhedskommunikation, engelsk-fransk	73%	7%	12%	0%	0%	7%	0%	2%	60	63%	37%	60
International virksomhedskommunikation, engelsk-spansk	59%	5%	31%	0%	1%	0%	1%	4%	145	67%	33%	145
Int. virksomhedskom., engelsk og kommunikation	54%	3%	38%	1%	1%	1%	0%	2%	502	54%	46%	502
Int. virksomhedskom., tysk og kommunikation	55%	6%	36%	1%	0%	0%	0%	2%	99	69%	31%	99
Int. virksomhedskom., fransk og kommunikation	55%	16%	19%	0%	3%	0%	0%	6%	31	65%	35%	31
Int. virksomhedskom., spansk og kommunikation	65%	6%	26%	0%	1%	1%	0%	1%	110	63%	37%	110
Int. virksomhedskom., engelsk og europæiske studier	52%	2%	40%	1%	1%	2%	0%	1%	339	58%	42%	339
Int. virksomhedskom., tysk og europæiske studier	49%	7%	38%	2%	0%	3%	0%	2%	61	70%	30%	61
Int. virksomhedskom., fransk og europæiske studier	69%	17%	0%	0%	7%	3%	0%	3%	29	62%	38%	29
Int. virksomhedskom., spansk og europæiske studier	61%	10%	22%	0%	0%	4%	0%	2%	49	67%	33%	49
Marketing and Management Communication	28%	2%	33%	1%	3%	21%	1%	11%	509	31%	69%	509
International Communication and Multimedia, ICM	21%	2%	14%	2%	2%	39%	0%	20%	249	27%	73%	249
Almen erhvervsøkonomi, HA, Herning	24%	10%	53%	3%	2%	2%	1%	5%	176	60%	40%	176
International Management, HA	10%	6%	22%	1%	2%	32%	1%	26%	225	26%	74%	225
Business Development Engineer, BDE	39%	3%	17%	32%	1%	0%	7%	1%	72	53%	47%	72
Global Management and Manufacturing, GMM	9%	12%	8%	9%	0%	39%	5%	18%	67	33%	67%	67
Business and Social Sciences i alt	48%	9%	28%	2%	2%	6%	1%	4%	10144	52%	48%	10144

Business and Social Sciences

